

Colasanti

CASA D'ASTE

Argenti e Gioielli

10 - 11 maggio 2017

Roma - Via Margutta, 61A





Via Margutta

Asta 10 e 11 maggio 2017

Sede dell'esposizione e dell'asta
nel nuovo spazio di Via Margutta 61/a

Colasanti

CASA D'ASTE



Asta

mercoledì 10 maggio ore 15:00 e 18:00
prima tornata e seconda tornata

giovedì 11 maggio ore 15:00
terza tornata

Esposizione

da venerdì 5 maggio
a lunedì 8 maggio 2017
orario continuato 11:00 - 19:00

Sede dell'esposizione e dell'asta

Roma, Via Margutta 61A
tel. +39 06 87 15 30 63

info@colasantiaste.com
colasantiaste.com



PRIMA TORNATA

MERCOLEDÌ
10 MAGGIO
ORE 15:00

LOTTI 1 - 189



1
PORTAGRISSINI IN ARGENTO

Italia, XX Sec.

corpo liscio decorato con motivi Impero,
presa e piedini a foggia di conchiglia, orafa
A. Cesa - Alessandria, 9x30,5x8,5 cm.

peso 310 gr.
€ 80/120



2
VASSOIO CIRCOLARE IN ARGENTO

Italia, XX Sec.

profilo cesellato con motivi Impero, orafa
Del Conte Osvaldo - Firenze, d. 28,5 cm.

peso 360 gr.
€ 100/150

3
VASO IN CRISTALLO MOLATO E ARGENTO

Boemia, XX Sec.

poggiante su base circolare in argento con
manici a testa di leone

h. 31 - d. 14 cm.

€ 150/250



4
CALAMAIO IN ARGENTO

Italia, XX Sec.

vassoio e ampolle cesellati e profilati
con decori Impero, 9x32x11 cm.,

ampolla centrale mancante, lievi difetti
peso 460 gr.

€ 100/150





5
VASSOIO OVALE IN ARGENTO
Italia, XX Sec.
profilo cesellato con motivi vegetali,
orafo Ventrella - Roma, 39,5x26 cm.
peso 740 gr.
€ 200/300



6
SECCHIELLO PORTABOTTIGLIE IN ARGENTO
Italia, XX Sec.
finemente cesellato con elementi vegetali,
prese laterali a foggia di cigno, poggiante su
piedi ferini, marchi di garanzia e dell'argenteiere
impressi sul fondo, 25,5x30,5 cm.
peso 1500 gr.
€ 400/500



7
LEGUMIERA IN ARGENTO
Italia, XX Sec.
a corpo liscio con profili decorati a motivi Impero,
presa del coperchio cesellata con motivi vegetali
a voluta, orafo Ricci & co - Alessandria, marchi
territoriali e di garanzia impressi sul corpo,
16x28x21 cm.
peso 1000 gr.
€ 250/350



8
VASSOIO OVALE IN ARGENTO
Italia, XX Sec.
profilo ed interno cesellato con motivi Impero,
orafo Verpelli Giovanni - Milano, 48x35 cm.
peso 1820 gr.
€ 450/550



9
ALZATA A DUE MANICI IN ARGENTO
Italia, XX Sec.
finemente cesellato con motivi Impero,
corpo baccellato con prese laterali a
volute, 10,5x24x11 cm.
peso 320 gr.
€ 70/100



10
VASSOIO OVALE IN ARGENTO
Italia, XX Sec.
profilo cesellato con motivi Impero, orafo
Ricci & co.- Alessandria, marchi di garanzia e
dell'argentiere impressi sotto la base,
39,5x27,5 cm.
peso 750 gr.
€ 200/300



11

LEGUMIERA IN ARGENTO

Italia, XX Sec.

a corpo liscio con profili decorati a motivi Impero, manici laterali e presa del coperchio cesellati con motivi vegetali a voluta, piedini a linea mossa con terminali ferini, orafa Ricci & co - Alessandria, marchi territoriali e di garanzia impressi sul corpo, 17x35x21 cm.

peso 1230 gr.

€ 300/400



12

TRE OGGETTI IN ARGENTO

rispettivamente un campanello, un'alzatina ed un piattino con al centro una moneta peruviana del 1872, manifatture e misure diverse

h. massima 17cm.

peso lordo 755 gr.

€ 50/80



13

VASSOIO CIRCOLARE IN ARGENTO

Italia, XX Sec.

profilo cesellato a motivi Impero,

d. 30 cm.

peso 560 gr.

€ 120/160

14

SCALDAVIVANDE IN ARGENTO

Italia, XX Sec.

orafi Alignani Pasquale e Alignani Mariano, Milano, di forma circolare poggiate su quattro piedini a voluta, bordo decorato con motivi a palmette, manici con attacco a foglia, 6,5x27 cm.

peso 920 gr.

€ 250/350





15
DUE CENTROTAVOLA IN ARGENTO 800

Italia, XX Sec.

uno di forma ovale poggiante su quattro piedini ferini con profilo decorato a motivo di palmette, uno di forma circolare poggiante su tre piedini ferini con bordo traforato e godronato, peso complessivo 745 gr.

4x20x24 - 5x22 cm.

€ 200/300



16
VASSOIO IN ARGENTO DI
FORMA RETTANGOLARE

Alessandria, XX Sec.

orafo Goretta, bordo decorato con palmette e due manici sagomati, 62x36,5

peso 2410 gr.

€ 600/800



17
COPPIA DI PESCI IN ARGENTO
Germania, XX Sec.
finemente inciso e cesellato, corpo snodabile
composto da vari elementi riuniti, l. 30 cm. circa
peso 595 gr.
€ 150/250



18
CANDELABRO A CINQUE LUCI IN ARGENTO
Italia, XX Sec.
corpo e bracci interamente cesellati con motivi
vegetali, h. 44 cm.
peso 3420 gr.
€ 900/1.200





19
BOWL IN ARGENTO BACCELLATO
 Italia, XX Sec.
 profilo smerlato, corpo cesellato
 con motivi floreali e vegetali, marchi
 di garanzia e dell'argenteiere
 impressi sul corpo, 15,5x26,5 cm.
 peso 820 gr.
 € 200/300



20
BOWL CENTROTAVOLA CON VASSOIO IN ARGENTO
 Italia, XX Sec.
 con bordo cesellato e decorato con motivi floreali,
 d. 21,5 - 28 cm.
 peso 740 gr.
 € 200/300



21
SECCHIELLO PORTABOTTIGLIA IN ARGENTO
 Italia, XX Sec.
 interno in argento vermeil, corpo decorato con
 grappoli d'uva e foglie di vite, 21,5x21,5 cm.
 peso 1265 gr.
 € 400/600



22
COPPIA DI CANDELABRI A CINQUE FIAMME IN ARGENTO
Italia, XX Sec.
sbalzato e cesellato, marchi territoriali e di garanzia impressi
sulle basi, h. 38 cm.
peso 3250 gr.
€ 800/1.200



23
VASSOIO OVALE IN ARGENTO
Italia, XX Sec.
bordo smerlato e profilo godronato, orafa A. Cesa - Alessandria,
marchi di garanzia e dell'argentiere impressi sotto la base,
59,5x25 cm.
peso 1650 gr.
€ 400/600



24
CENTROTAVOLA IN ARGENTO
Italia, XX Sec.
corpo sagomato con manici laterali a
riccio, orafa Ricci & co - Alessandria,
14x41x21 cm.
peso 790 gr.
€ 200/300



25
VASSOIO OVALE IN ARGENTO
Italia, 1935 circa
profilo smerlato e godronato, orafa
Vittorio Muggia - Milano, bolli di
garanzia e dell'argentiere con fascio
impressi sotto la base, 42x33 cm.
peso 1120 gr.
€ 250/350



26
VASO IN ARGENTO
Italia, XX Sec.
martellato e sbalzato, h.19 cm.
peso 370 gr.
€ 80/120

27
LEGUMIERA IN ARGENTO BATTUTO
Italia, XX Sec.
profilo sbalzato, coperchio con presa
a baionetta, 14,5x30,5x23 cm.
peso 1016 gr.
€ 300/400



28
PICCOLO CENTROTAVOLA OVALE IN ARGENTO
Italia, XX Sec.
corpo baccellato, orafo Traverso Isidoro - Palermo,
marchi di garanzia e dell'argentiere impressi sotto la
base, 9x20x16 cm.
peso 360 gr.
€ 80/120



29
ALZATA IN ARGENTO
Italia, XX Sec.
a due ripiani circolari sbalzati e baccellati,
riuniti da stelo centrale cesellato a motivi
vegetali, orafo Mario Sorelli - Firenze,
27x25 cm.
peso 680 gr.
€ 180/240



30
CESTINO IN ARGENTO
Italia, XX Sec.
corpo smerlato con manico baccellato,
marchi di garanzia e dell'argentiere
impressi all'interno, 23x23 cm.
peso 385 gr.
€ 100/150



31
TEA KETTLE IN ARGENTO

Italia, XX Sec.
corpo inciso e cesellato con motivi vegetali,
poggiante su stand con terminali ferini,
orafo Mario Sorelli - Firenze,
h.34 cm.
peso 1540 gr.
€ 350/450



32
VASSOIO QUADRATO IN ARGENTO

Italia, XX Sec.
inciso con motivi floreali, vegetali e
geometrici, corpo con angoli stondati
poggiante su quattro piedini semisferici,
marchi di garanzia impressi sotto il
bordo, 32x32 cm.
peso 1070 gr.
€ 280/340

33
LEGUMIERA OVALE IN ARGENTO

Italia, XX Sec.
a corpo liscio, manici laterali a conchiglia, presa del
coperchio raffigurante un cervo tra ghiande e cornucopie,
orafo argentiere A. Cesa - Alessandria, marchi di garanzia
e dell'argentiere impressi sotto la base, 13x36,5x22 cm.
peso 1180 gr.
€ 300/500





34

SERVIZIO DA THE E CAFFE' IN ARGENTO

Italia, XX Sec.

cesellato a motivi floreali composto da teiera, caffettiera, lattiera e zuccheriera, marchi territoriali e dell'arginiere impressi sotto la base

h. massima 25 cm.

peso 3170 gr.

€ 800/1.200

35

GRANDE ZUPPIERA IN ARGENTO

Italia, XX Sec.

sbalzato ed inciso a motivi vegetali e di volute, presa del coperchio a motivi di volatili, interno in vermeil, orafo Lorenzo Foglia - Firenze, marchi di garanzia e dell'arginiere impressi sulla base, 30x41 cm.

peso 3510 gr.

€ 900/1.200





36
VASSOIO A DUE MANICI IN ARGENTO
Italia, XX Sec.
profilo smerlato e godronato, orafa Rino
Greggio - Padova, marchi territoriali e
dell'argenteiere impressi sul bordo,
56x36 cm.
peso 1250
€ 300/400

37
CENTROTAVOLA IN ARGENTO
Italia, XX Sec.
finemente cesellato con motivi vegetali e floreali, corpo
smerlato, orafa A. Cesa - Alessandria, marchi di garanzia
e dell'argenteiere impressi sotto la base, 5x33x25 cm.
peso 950 gr.
€ 250/350





39
TEA KETTLE IN ARGENTO
 Italia, XX Sec.
 corpo bombato e baccellato, manico sagomato e parzialmente rivestito in legno, coperchio con presa a balaustro, stand poggiante su tre piedini a voluta, 35x22,5 cm.
 peso 1703 gr.
 € 400/600

38
CAFFETTIERA IN ARGENTO
 Italia, XX Sec.
 corpo piriforme e centinato, poggiante su tre piedini zoomorfi, manico a voluta in legno ebanizzato, coperchio con presa a balaustro, h. 27,5
 peso 827 gr.
 € 200/300



40
LATTIERA IN ARGENTO
 Italia, XX Sec.
 corpo baccellato e inciso con motivi vegetali, poggiante su quattro piedini ferini, orafi Torchiana & Loda - Milano
 h. 13 cm.
 peso 390 gr.
 € 80/120



41
CIOCCOLATIERA IN ARGENTO BATTUTO
 Italia, XX Sec.
 corpo piriforme con manico e presa del coperchio in legno, h. 23,5 cm.
 peso 450 gr.
 € 180/240

42

DUE CESTINI IN ARGENTO

Italia, XX Sec.

traforati e incisi a motivi vegetali,
fogge e manifatture diverse,
rispettivamente 6,5x22 cm. e
7x25x11cm.

peso 520 gr.

€ 130/180



43

CESTINO IN ARGENTO

Italia, XX Sec.

manico composto da due elementi riuniti al centro
da un fregio cesellato con motivi floreali, corpo
liscio poggiante su quattro piedini, marchi di
garanzia impressi lateralmente, 15x18x14 cm.

peso 260 gr.

€ 50/80



44

TRE OGGETTI IN ARGENTO

Italia, XX Sec.

rispettivamente un cesto tondo sbalzato,
un cesto ovale sbalzato e un piatto tondo,
fogge e manifatture diverse,
d. 25 cm. circa

peso 995 gr.

€ 250/350





45

SERVIZIO DA THE E CAFFE' IN ARGENTO

Italia, XX Sec.

a corpo liscio su base circolare, composto da una teiera, una caffettiera, una lattiera, una zuccheriera e un vassoio rettangolare a due manici 43x23,5, h. massima 17 cm.

peso 1501 gr.

€ 400/600

46

CARAFFA CON VASSOIO IN ARGENTO

Italia, XX Sec.

corpo godronato con presa a voluta, orafa Greggio Rino - Padova, marchi di garanzia e dell'argentiere impressi sotto le basi, 16x25 cm.

peso 825 gr.

€ 200/300



47

CENTROTAVOLA A DUE MANICI IN ARGENTO

Italia, XX Sec.

riccamente cesellato con motivi vegetali a voluta, corpo poggiante su quattro piedini a riccio, marchi di garanzia impressi sotto la base, 11x40x23 cm.

peso 1000 gr.

€ 250/350





48

48
SET DI SEI PIATTI DA DESSERT IN ARGENTO
 Italia, inizio XX Sec.
 orafa Petruzzi Antonio & Branca Ugo, di forma circolare con profilo godronato, d. 22 cm.
 peso 1786 gr.
 € 500/600

49
VASSOIO CIRCOLARE IN ARGENTO
 Italia, XX Sec.
 profilo cesellato a motivi Impero, orafa Frugoni - Roma, d. 36 cm.
 peso 945 gr.
 € 200/300

50
TRE CANDELIERI IN ARGENTO
 manifatture diverse
 h. da 22,5 a 9 cm.
 peso lordo 970 gr.
 € 50/80

51
SERVIZIO DA THE E CAFFE' IN ARGENTO
 Italia, metà XX Sec.
 corpo liscio su base circolare, con manici e profili godronati, composto da una teiera, una caffettiera, una lattiera, una zuccheriera e un vassoio ovale, orafa Zanolli Armando, 44x33,5 cm. h. massima 19 cm., difetti
 peso 3750 gr.
 € 1.000/1.200



51

52

ZUPPIERA IN ARGENTO CON PRESENTOIRE

Italia, XX Sec.

orafo Giuseppe Silvi, Milano, base circolare, corpo baccellato ed inciso con volute, manici sagomati, coperchio con presa a foglia di putto su tralcio vegetale, zuppiera h. 25 cm. d. 31 cm, presentoire d. 33 cm.

peso 2540 gr.

€ 800/1.200



53

SECCHIELLO PORTABOTTIGLIE IN ARGENTO

Italia, XX Sec.

corpo baccellato a torchon, prese laterali a motivi floreali, marchi di garanzia e dell'argentiere impressi sotto la base, 24,5x29 cm.

peso 1810 gr.

€ 450/550



54
CENTROTAVOLA IN ARGENTO

Italia, Milano metà XX Sec.
di forma circolare con profilo sbalzato e bordo satinato e decorato con volute e pietre dure, orafa Banco Cesare Fraccari & Co , 4x31 cm.
peso 705 gr.
€ 200/400



55
VASSOIO OVALE IN ARGENTO

Italia, XX Sec.
finemente cesellato con motivi vegetali a voluta, orafa Rinaldo Cusi - Milano, marchi di garanzia e dell'arginiere impressi sotto la base, 44x29 cm.
peso 1150 gr.
€ 250/350



56

LEGUMIERA CON PRESENTOIRE IN ARGENTO

Italia, XX Sec.

finemente cesellata con motivi floreali e vegetali, firmato D. Ventrella, marchi di garanzia e dell'argenteiere impressi sotto le basi, 19x30 cm. peso 1900 gr. € 500/700



57

VASSOIO CIRCOLARE IN ARGENTO

Italia, XX Sec.

profilo finemente traforato e cesellato con motivi vegetali a voluta, marchi di garanzia e dell'argenteiere impressi sotto la base, d. 36 cm.

peso 935 gr.

€ 250/350



58

CAFFETTIERA IN ARGENTO

Italia, fine XIX Sec.

corpo baccellato e cesellato con motivi vegetali, manico e presa del coperchio in avorio, lievi difetti, h. 26 cm.

peso 665 gr.

€ 400/600





59
PIATTO IN ARGENTO
Italia, XX Sec.
bordo smerlato e profilo godronato,
marchi territoriali e di garanzia
impressi sotto la base, d. 31,5 cm.
peso 900 gr.
€ 200/300



60
GRUPPO DI DUE OGGETTI IN ARGENTO
Italia, XX Sec.
composto da un'alzata 8x20 cm. e una bowl 6x19 cm.
peso totale 570 gr.
€ 120/160



61
CENTROTAVOLA IN ARGENTO
Italia, XX Sec.
di forma ottagonale a corpo liscio,
4,5x36x26,5 cm.
peso 715 gr.
€ 180/240



62

ALZATA CENTROTAVOLA IN ARGENTO

Milano, bollo Fascio, anni 30-40
orafo Fabbrica Italiana argenterie di
Alignani Pasquale & Alignani Mariano,
poggiate su base circolare, corpo
centinato con profilo smerlato, 12x25 cm.
peso 420 gr.
€ 150/250



63

TEIERA IN ARGENTO ART DECO'

Italia, XX Sec.
orafo G. Alignani - Milano, base
circolare a corpo liscio, manico a
voluta in legno, coperchio con
presa sagomata in legno, h. 17 cm.
peso 620 gr.
€ 180/240



64

CENTROTAVOLA IN ARGENTO

Italia, XX Sec.
di forma ovale e corpo baccellato,
6x35x27 cm.
peso 560 gr.
€ 150/250



65

VASSOIO PORTAPOSTA IN ARGENTO

Italia, XX Sec.
orafo Calderoni-Milano, forma
ovale a corpo liscio, prese a foggia
di foglie, 39x16,5 cm.
peso 390 gr.
€ 100/150





66
CENTROTAVOLA IN ARGENTO
Italia, XX Sec.
corpo liscio, 9x38x24 cm.
peso 980 gr.
€ 240/280



67
VASSOIO IN ARGENTO
Italia, XX Sec.
di forma rettangolare a corpo liscio,
40,5x32 cm.
peso 1110 gr.
€ 300/400



68
CONTENITORE TERMICO IN ARGENTO
Italia, XX Sec.
corpo con decorazione a cestino, manico
a voluta cesellato a simulare un ramo con
foglie, orafò Bruno Pampurini - Milano,
h. 20 cm.
peso lordo 930 gr.
€ 200/300



69
VASSOIO CIRCOLARE IN ARGENTO
Italia, XX Sec.
martellato a corpo liscio, d. 35 cm.
peso 1000 gr.
€ 250/350



70
CESTO PORTABOTTIGLIA IN ARGENTO
Italia, XX Sec.
orafo fratelli Cacchione, Milano, di forma
ovale con manico e base godronati, corpo
lavorato a cestino, 18x28x13
peso 580 gr.
€ 200/300



71
LEGUMIERA IN ARGENTO
Italia, XX Sec.
forma ottagonale a corpo
liscio, coperchio con presa
circolare a baionetta,
11,5x23, 5 cm.
peso 840 gr.
€ 200/300



**72
QUATTRO BICCHIERI IN ARGENTO
ORAFO BRANDIMARTE**

Firenze, XX Sec.
a corpo liscio, marchi di garanzia e dell'argentiere
impressi sul corpo, h. 14 cm.
peso 820 gr.
€ 200/300



**73
CAFFETTIERA E ZUCCHERIERA IN ARGENTO,
ORAFO BRANDIMARTE**

Firenze, XX Sec.
base a sezione circolare, corpo liscio, manico
della caffettiera in legno, coperchio con presa a
balaustro, h. 30 - 17 cm.
peso 1008 gr.
€ 300/400



74
CARAFFA IN ARGENTO CON SEI BICCHIERI
ORAFO BRANDIMARTE

Firenze, XX Sec.

forma cilindrica, corpo battuto e decorato con tralci floreali, manico sagomato, h. 26 cm.

peso 1030 gr.

€ 300/500



75
SECCHIELLO PORTABOTTIGLIA IN ARGENTO
ORAFO BRANDIMARTE

Firenze, XX Sec.

sbalzato ed inciso con motivi vegetali a volute, marchi territoriali e dell'arginiere impressi sul corpo, 22,5x20 cm.

peso 1070 gr.

€ 300/500



76
VASSOIO IN ARGENTO
Italia, XX Sec.
di forma ottagonale a
corpo liscio, d. 28 cm.
peso 650 gr.
€ 150/250



77
CENTROTAVOLA IN ARGENTO BATTUTO
Italia, XX Sec.
di forma circolare con bordo sagomato,
7x23x23 cm.
peso 480 gr.
€ 150/250



78
**SECCHIELLO PORTAGHIACCIO
IN ARGENTO**
Italia, XX Sec.
corpo sfaccettato con interno in
argento vermeil, h. 24 cm.
peso 827 gr.
€ 200/300

79
SEI BICCHIERI IN ARGENTO MARTELLATO
Italia, XX Sec.
a corpo liscio, orafa F. Calegari - Padova,
h. 9,5 cm.
peso 745 gr.
€ 200/300





80
PENTOLA IN ARGENTO MARTELLATO
Italia, XX Sec.
corpo liscio piriforme con due manici ai lati,
orafo Gonnelli G. - Firenze, 18,5x24 cm.
peso 1660 gr.
€ 500/700

81
LEGUMIERA CIRCOLARE IN ARGENTO
Italia, XX Sec.
corpo liscio, orafo Stancampiano
Eugenio - Palermo, 13x29 cm.
peso 755 gr.
€ 200/250



82
ZUPPIERA IN ARGENTO A DUE MANICI
Italia, XX Sec.
orago Fratelli Calegari - Padova, base
circolare a corpo liscio battuto, coperchio
con presa sagomata, h 24 cm, d. 27,5 cm.
peso 1650 gr.
€ 400/600





83
CENTROTAVOLA IN ARGENTO
Italia, XX Sec.
di forma ovale poggiante su quattro
piedini a riccio, profilo sagomato e
decorato con volute, 10x31,5x18,5 cm.
peso 480 gr.
€ 100/150

84
CENTROTAVOLA IN ARGENTO
Italia, XX Sec.
di forma ovale poggiante su
quattro piedini a riccio, profilo
sagomato e decorato con volute,
firmato Fornari, Roma,
11,5x25x22 cm.
peso 490 gr.
€ 150/200



85
DUE VASSOI IN ARGENTO
Italia, XX Sec.
forma circolare con profili sagomati e
decorati a volute, peso complessivo
1120 gr.
d. 32 - 25 cm.
€ 300/400



86
VASSOIO IN ARGENTO
Italia, XX Sec.
di forma circolare con bordo sagomato e
decorato con volute, d. 33,5 cm.
peso 770 gr.
€ 200/300

87
GLACETTE PER IL GHIACCIO IN ARGENTO
Milano, XX Sec.
orafo Poli Mario, forma cilindrica su base
circolare, corpo sbalzato e decorato con
grappoli d'uva e foglie di vite,
h. 22,5, d. 15 cm.
peso 2030 gr.
€ 600/800



88
COPPIA DI SALSIERE IN ARGENTO
Italia, XX Sec.
orafo fratelli Cacchione, Milano, di forma
ovale poggianti su quattro piedini a voluta,
corpo sbalzato e decorato con motivi
vegetali, 7x13x9 cm.
peso 320 gr.
€ 90/120





89

COPPIA DI CANDELABRI IN ARGENTO

Italia, bollo Fascio, anni '30/'40
corpo sbalzato e inciso con motivi vegetali a
volute, orafo Proserpio Achille - Milano,
17,5x26,5x11 cm.
peso 900 gr.
€ 250/350



90

GLACETTE PORTAGHIACCIO IN ARGENTO A DUE MANICI

Alessandria, XX Sec.
orafo Ricci & Co., forma cilindrica a corpo liscio su base
circular con profili decorati con motivi di palmette, coperchio
con presa a pigna, h. 24 cm.
peso lordo 907 gr.
€ 120/150



91

COPPA IN ARGENTO A DUE MANICI

Italia, inizio XX Sec.
poggiante su base circolare con bordi
decorati a motivi geometrici, manici a
voluta con attacco zoomorfo e decorato
con motivi vegetali, 10,5x19 cm.
peso 570 gr.
€ 150/200



92

LEGUMIERA IN ARGENTO CON PRESENTOIRE

Italia, XX Sec.

orafo Auge snc - Milano, di forma quadrata
poggiate su quattro piedini a riccio, bordo
sagomato e decorato con motivi vegetali, coperchio
con presa a foggia vegetale e decorato con uno
stemma araldico, 21x30x30 cm.

peso 3940 gr.

€ 1.000/1.500





93
VASSOIO IN ARGENTO
Italia, XX Sec.
di forma ovale, bordo decorato con palmette
e manici sagomati, 58x39 cm.
peso 1900 gr.
€ 500/700



95
SCATOLA IN ARGENTO
Italia, XX Sec.
orafo fratelli Cacchione, forma ovale,
corpo baccellato con interno in argento
vermeil, coperchio con presa a balaustro,
11x19x12 cm.
peso 510 gr.
€ 150/250



94
PORTALIQUORE IN ARGENTO
Italia, XX Sec.
orafo Fratelli Cacchione - Milano,
h. 18 cm.
peso 550 gr.
€ 140/180



96

PORTAGRISSINI IN ARGENTO

Italia, XX Sec.

forma ovale poggiante su quattro piedini a riccio,
bordo decorato con palmette, manico a volute,
8x31,5x7,5 cm.

peso 280 gr.

€ 80/120



97

**COPPIA DI BICCHIERI DA VIAGGIO
IN ARGENTO**

Italia, XX Sec.

orafo Rec, Alessandria, interno
termico con manici a voluta,

h. 8,5 cm., difetti

peso lordo 464 gr.

€ 50/70

98

**ZUCCHERIERA IN ARGENTO
A DUE MANICI**

Italia, inizio XX Sec.

di forma circolare, corpo
baccellato con profili decorati a
motivi di palmette, coperchio

con presa a foggia di

pappagallo, 15,5x18 cm.

peso 430 gr.

€ 150/200



99

VASO IN ARGENTO

Italia, XX Sec.

corpo finemente cesellato con
motivi vegetali, manici a foggia
di voluta, marchi territoriali e di
garanzia impressi sotto la base,
h. 38 cm.

peso 730 gr.

€ 180/240



100
CALAMAIO IN ARGENTO
Italia, XX Sec.
corpo liscio con elementi traforati a volute
contenenti due ampolle in vetro con coperchi
in argento, 8x21x15 cm.
peso 300 gr.
€ 140/180



101
CALAMAIO STILE LIBERTY IN ARGENTO
Italia, XX Sec.
vassoio sagomato e decorato con volute,
due flaconi in vetro con tappi in argento,
6x31x21
peso 740 gr.
€ 200/300



102
DUE VASSOI IN ARGENTO
Italia, XX Sec.
forma circolare con profilo decorato con
palmette, d. cm. 19 - 27,5 cm.
peso 600 gr.
€ 150/250



103
CENTROTAVOLA IN ARGENTO MARTELLATO
 Italia, XX Sec.
 corpo baccellato con profilo smerlato, poggiate su quattro piedini a riccio, orafi F.lli Zaramella - Padova, 11x36x25 cm.
 peso 1030 gr.
 € 300/400

104
CENTROTAVOLA IN ARGENTO
 Italia, XX Sec.
 forma circolare con bordo decorato con motivi floreali e vegetali, 6x25 cm.
 peso 800 gr.
 € 200/300



105
SERVIZIO THE E CAFFE' IN ARGENTO
 Italia, XX Sec.
 composto da una caffettiera, una teiera, una lattiera e una zuccheriera, corpo godronato e cesellato con motivi vegetali e di volute, manici in legno, h. massima 21 cm.
 peso 1680 gr.
 € 500/700





106
CENTROTAVOLA IN ARGENTO

Italia, XX Sec.
di forma circolare poggiate su tre piedini a voluta, corpo interamente decorato e inciso con motivi vegetali e floreali,
4,5x34 cm.
peso 700 gr.
€ 200/300

107
CENTROTAVOLA IN ARGENTO

Italia, XX Sec.
di forma circolare poggiate su quattro piedini a voluta, corpo baccellato con bordo traforato e due manici sagomati,
11x26 cm.
peso 840 gr.
€ 200/300





108

BOWL CENTROTAVOLA IN ARGENTO

Italia, XX Sec.

orafo A. Cesa - Alessandria, forma circolare con interno in argento vermeil,
corpo cesellato ed inciso con motivi di frutta, vegetali e volute,

h. 19 cm., d. 25 cm.

peso 1000 gr.

€ 300/400



109

PIATTO IN ARGENTO

Italia, XX Sec.

sbalzato e cesellato con
motivi vegetali e volute,

d. 32 cm.

peso 830 gr.

€ 200/300

110
CAFFETTIERA IN ARGENTO

Italia, XX Sec.
corpo finemente cesellato con motivi vegetali e volute, manico in ebano, orafa Enrico Messulam - Milano, h. 28 cm.
peso 1280 gr.
€ 350/450



111
TANKARD IN ARGENTO E ARGENTO VERMEIL

Italia, XX Sec.
corpo liscio decorato con motivi geometrici e poggiate su quattro piedini a voluta, coperchio con presa a pigna,
h. 24 cm.
peso 617 gr.
€ 160/200

110

112
VASSOIO OVALE IN ARGENTO

Italia, XX Sec.
bordo sbalzato e decorato con conchiglie e motivi floreali e vegetali, 36x27,5 cm.
peso 550 gr.
€ 150/200

112





113
GRANDE SCULTURA IN ARGENTO
Italia, anni 70/80
scolpita a tutto tondo a raffigurare
"Apollo e Dafne", firmata sul retro
Moreau, poggiate su base squadrata
in marmo, la base presenta un
restauro, h. totale 78 cm.
peso 20,4 kg - h. 72 cm.
€ 9.000/12.000

114
CENTROTAVOLA OVALE IN ARGENTO
Italia, XX Sec.
corpo finemente lavorato a cestino,
orafo Enrico Messulam - Milano,
6x31,5x25 cm.
peso 700 gr.
€ 180/240



115
COPPIA DI PIATTI IN ARGENTO
Italia, XX Sec.
orafo A. Cesa, Alessandria, decorati a rilievo
con motivi di frutta, d. 18,5 cm.
peso 430 gr.
€ 120/160



116
VASSOIO IN ARGENTO
Italia, XX Sec.
di forma ovale con manici sagomati,
61x36 cm.
peso 1520 gr.
€ 400/600





117

VASSOIO IN ARGENTO

Italia, XX Sec.

orafo A. Cesa, Alessandria, di
forma quadrata con bordo sbalzato
e cesellato con motivi di frutta,
7x34x34 cm.
peso 1280 gr.
€ 400/600



118

COPPIA DI PIATTI IN ARGENTO

Italia, XX Sec.

a corpo liscio con profilo sagomato,
firmati Crippa, Milano, d. 24 cm.
peso 815 gr.
€ 200/300

119

CENTROTAVOLA IN ARGENTO

Italia, XX Sec.

riccamente cesellato con motivi vegetali e volute,
corpo a linea mossata poggiante su quattro piedini a
riccio, orafo Rino Greggio - Padova, 12x48x14 cm.
peso 640 gr.
€ 180/240





120
CENTROTAVOLA CIRCOLARE IN ARGENTO
Italia, XX Sec.
corpo liscio con bordo godronato,
d. 31 cm.
peso 950 gr.
€ 250/350

121
CENTROTAVOLA IN ARGENTO E ARGENTO VERMEIL
Italia, XX Sec.
orafo Mugnai Roberto, forma circolare, bordo decorato
con motivi vegetali, h. 7,5 cm, d. 21,5 cm.
peso 450 gr.
€ 150/200



122
VASSOIO OVALE IN ARGENTO
Italia, XX Sec.
corpo liscio, profilo inciso con motivo di greca,
44x35 cm.
peso 1130 gr.
€ 300/400



123
BOWL IN ARGENTO
Italia, XX Sec.
orafo Volpi & Robecchi, Milano, di forma circolare con interno in argento vermeil, corpo baccellato, 8,5x18,5 cm.
peso 335 gr.
€ 90/120

124
CENTROTROTAVALA IN ARGENTO
Italia, XX Sec.
orafo De Vecchi Gabriele, Milano, di forma circolare a corpo liscio, poggiante su quattro piedini a foglia di foglia con manici sagomati, h, 15 cm., d. 30 cm.
peso 1070 gr.
€ 300/500



125
GRANDE BOWL CON PIATTO IN ARGENTO
Italia, XX Sec.
corpo inciso con motivi ondulati, profilo smerlato, orafo Curti Angelo - Milano, 17x36,5 cm.
peso 3240 gr.
€ 900/1.200





126
SEI CALICI IN ARGENTO
Italia, XX Sec.
a corpo liscio, orafò Enrico Messulam - Milano,
h. 9,5 cm.
peso 645 gr.
€ 180/260



127
CINQUE BICCHIERI IN ARGENTO
Italia, XX Sec.
a corpo liscio, h. 13 cm.
peso 480 gr.
€ 120/160



128
VASSOIO IN ARGENTO
Italia, XX Sec.
forma rettangolare con angoli stondati e
due manici sagomati, 51,5x31,5 cm.
peso 1175 gr.
€ 300/400

129

SERVIZIO THE E CAFFE' IN ARGENTO

Italia, XX Sec.

composto da caffettiera, teiera, lattiera e zuccheriera, corpo liscio profilato e cesellato con motivi Impero, manici a volute con elementi in avorio,

h. 22 e 17 cm.

peso 1550 gr.

€ 400/600



129



130

DODICI FLUTES IN ARGENTO

Italia, XX Sec.

a corpo liscio con interni in vermeil, h. 19,5 cm.

peso 1645 gr.

€ 500/600



130

131

SEI FLUTES IN ARGENTO

Italia, XX Sec.

a corpo liscio, h. 20 cm.

peso 970 gr.

€ 250/350

132

GRUPPO DI 10 POSATE MISTE IN ARGENTO

Italia, XX Sec.

composto da una pinza per il pane, una pinza per il ghiaccio, due cucchiari da risotto, una forcice per l'uva, due cucchiaini da zucchero, un cucchiaino da cocktail, una coppia di posate da dolce

peso 800 gr.

€ 200/300

133

GRUPPO DI 10 OGGETTI IN ARGENTO

Italia, XX Sec.

forme, manufatture e misure diverse

peso totale 685 gr.

€ 180/240

134

IMPORTANTE CANDELABRO CENTROTAVOLA IN ARGENTO A NOVE FIAMME

Italia, anni 60/70

raffigurante "La fatica di Ercole e Idra", su base modellata a forma di roccia sulla quale sono applicate figure di conchiglie e animali marini in argento vermeil e la figura del giovane Iolao nell'atto di tagliare una delle teste di Idra, sormontato dalla figura di Ercole con leontè e clava, poggiante su base polilobata in malachite,

72x48 cm.

peso 17,5 kg

€ 18.000/20.000





135
SERVIZIO DI 30 BICCHIERI A CALICE
IN ARGENTO SATINATO
Palermo, XX Sec.
orafo Sancampiano Eugenio,
composto da
12 bicchieri acqua
12 bicchieri vino
6 coppe,
peso 5100 gr.
€ 1.300/1.500



136

SERVIZIO DI 98 POSATE IN ARGENTO

Italia, XX Sec.

stile inglese, composto da

24 forchette

12 coltelli

12 cucchiari

12 forchette da frutta

12 coltelli da frutta

12 cucchiari da dolce

12 cucchiaini da caffè

un mestolo

una paletta da dolce

peso 4790 gr.

€ 2.500/3.500



137

**SERVIZIO DI 141 POSATE IN ARGENTO
MODELLO "SAN MARCO"**

Bologna, inizio XX Sec., orafa Morini

Cacciari, firmato Giansanti Roma,

composto da

12 forchette

12 coltelli

12 cucchiari

12 forchette da frutta

12 coltelli da frutta di cui uno con difetti

12 cucchiari medi

12 cucchiaini da gelato

12 cucchiaini da caffè

12 cucchiaini da the

12 forchette da pesce

12 coltelli da pesce

un mestolo

una coppia di posate da legumi

una coppia di posate da pesce

una paletta da dolce

una spatola da pasticcio

una coppia di posate da insalata

peso 5600 gr.

€ 1.800/2.400



138

TRE PIATTI IN ARGENTO

Italia, bollo Fascio anni 30-40
 orafo Calegari Luigi, Padova, di forma circolare
 con profilo godronato, d. 20,5 cm.
 peso 890 gr.
 € 250/350



139

**SERVIZIO DI 162 POSATE IN ARGENTO
 MODELLO "SAN MARCO"**

Italia, XX Sec.
 orafo Ricci & Co., composto da
 31 forchette
 32 coltelli
 14 cucchiari
 16 forchette da frutta
 17 coltelli da frutta
 12 forchette da pesce
 12 coltelli da pesce
 8 cucchiaini da caffè
 12 cucchiaini da the
 4 cucchiaini da dessert
 2 mestoli
 1 paletta da dolce
 un coltello da portata per il pesce
 peso totale 7350 gr.
 € 1.900/2.400



140
GRANDE VASSOIO IN ARGENTO
Italia, XX Sec.
orafo Miracoli, Milano, di forma ovale a corpo
liscio con profilo sagomato e godronato,
3,5x60x41 cm.
peso 2080 gr.
€ 800/1.200



141
SET DI 10 PIATTINI PORTAPANE
IN ARGENTO
Italia, XX Sec.
a corpo liscio con bordo
godronato, d. 14,5 cm.
peso 1875 gr.
€ 500/600



**142
LEGUMIERA IN ARGENTO**

Italia, XX Sec.
forma ovale a corpo liscio con due manici,
coperchio con presa a foglia di fragola,
16x28x18 cm.
peso 920 gr.
€ 250/350

**143
CENTROTAVOLA IN ARGENTO**

Italia, XX Sec.
orafo fratelli Zaramella, forma
circolare a corpo liscio con bordo
godronato, h. 5,5 cm. - d. 29 cm.
peso 705 gr.
€ 200/250





144

SERVIZIO THE E CAFFE' IN ARGENTO

Italia, XX Sec.

composto da caffettiera, teiera, lattiera e zuccheriera, corpo liscio profilato e cesellato con motivi Impero, manici a volute con elementi in avorio,

h. massima 27 cm.

peso 2096 gr.

€ 500/700



145

SERVIZIO DI 102 POSATE IN ARGENTO

Italia, XX Sec.

orafa Fratelli Zaramella Bruno e Cesare, Padova, manici sagomati a corpo liscio, composto da

12 forchette

12 coltelli

12 cucchiari

12 forchette da frutta

12 coltelli da frutta

11 cucchiaini da caffè

12 forchette da pesce

12 coltelli da pesce

un mestolo

una coppia di posate da legumi

una coppia di posate da pesce

una coppia di posate da insalata

entro custodie in tessuto

peso 4840 gr.

€ 1.300/1.500



146
GRANDE VASO IN ARGENTO
Italia, XX Sec.
forma a balaustra poggiante su base circolare
con piedini a voluta, corpo decorato con motivi
vegetali, h. 43,5 cm.
peso 1615 gr.
€ 400/600



147
GRANDE VASO IN ARGENTO A DUE MANICI
Italia, XX Sec.
forma a balaustra poggiante su base circolare,
corpo baccellato, sbalzato e decorato con
volute, h. 49 cm.
peso 2380 gr.
€ 600/800

148

GRANDE CENTROTAVOLA IN ARGENTO

Roma, metà XX Sec., firmato Ventrella
di forma ovale poggiante su base sagomata e sbalzata con
motivi a voluta, corpo liscio con bordo cesellato e due
manici decorati con motivi e vegetali e sormontati da putti,
40x73x30 cm.
peso 5710 gr.
€ 1.500/2.500



149

SCATOLA RETTANGOLARE IN ARGENTO

inizio XX Sec.
interamente incisa e decorata con motivi floreali e vegetali,
3,5x14,5x7,5 cm.
peso 270 gr.
€ 80/120



150

BUGIA IN ARGENTO

Italia, XX Sec.
orafo De Vecchi, Milano, forma circolare a
corpo liscio, poggiante su quattro piedini
ferini, manico decorato con volute,
h. 9 cm. d. 18 cm.
peso 280 gr.
€ 80/120



151

IDA HAGENBECK, SCULTURA IN ARGENTO

Alessandria, seconda metà XX Sec.

realisticamente scolpita a raffigurare un tucano
su un tronco d'albero, poggiante su base in
malachite grezza, firmata sul tronco,
25x20 cm.

misura totale 28x23x17 cm.

€ 800/1.200



152
IDA HAGENBECK, SCULTURA IN ARGENTO
CON SEZIONI IN ORO GIALLO 18KT
Alessandria, seconda metà XX Sec.
realisticamente scolpita a raffigurare uno
scoiattolo su un tronco d'albero con occhi e
noce in corniola, poggiante su base in quarzo
rosa, firmata sul tronco,
19x12x18 cm.
misura totale 25x17x15 cm.
€ 800/1.200



153
SCATOLA RETTANGOLARE IN ARGENTO
Italia, XX Sec.
interno in legno, 4x17x11 cm.
peso lordo 500 gr.
€ 50/80



153



154

154
COFANETTO IN ARGENTO
Italia, XX Sec.
forma ovale a corpo liscio poggiate su quattro
piedini a voluta, profilo sagomato e godronato,
coperchio centrato da una pietra dura ovale,
4x15,5x10 cm.
peso 300 gr.
€ 90/120

155
**SCATOLA PORTASIGARETTE
IN ARGENTO E LEGNO**
USA, inizio XX Sec.
forma rettangolare, 3x12x10 cm.
peso lordo 295 gr.
€ 50/70



155

156
SET DA SCRIVANIA IN ARGENTO
Italia, XX Sec.
composto da 6 oggetti di fogge diverse,
misura massima h. 9 cm., lievi difetti
peso 465 gr.
€ 100/150



157
CALAMAIO IN ARGENTO
Birmingham, 1931
di forma circolare a corpo liscio, lievi difetti,
completo di pennino vintage Omas
h. 6,5 cm. - d. 10 cm.
peso lordo 270 gr.
€ 100/150

157



158
**TAGLIACARTE IN TARTARUGA
CON MANICO IN ARGENTO**
inizio XX Sec.
l. 36 cm.
Offerta Libera



158



**159
SCATOLA DA GIOCO IN ARGENTO**

Italia, XX Sec.
corpo liscio con interno in legno, composta da due mazzi di carte francesi, dieci dadi, fiches, matita e taccuino, entro custodia originale rivestita in alcantara
5x30x22 cm.
€ 120/180



**160
CONCHIGLIA RIVESTITA IN ARGENTO**

XX Sec.
8x17x12 cm.
Offerta Libera



**161
SCULTURA IN ARGENTO E QUARZO**

Italia, XX Sec.
raffigurante una papera con corpo in quarzo, testa e becco in argento
14x27x16,5 cm.
€ 200/300



162
VASSOIO OVALE IN ARGENTO
Francia, XX Sec.
con profilo godronato e inciso con motivi vegetali,
orafa argentiere G. Keller, marchi territoriali e
dell'argentiere impressi sotto la base, 81x37 cm.
peso 3600 gr.
€ 1.500/2.000



163
VASSOIO OVALE IN ARGENTO
Italia, XX Sec.
profili finemente cesellati con motivo di nastro a
volute, manici in avorio con terminali a foglia di
pigne, 62x41 cm.
peso 3230 gr.
€ 800/1.200



164
GRANDE VASSOIO IN ARGENTO
città di Sheffield 1933
cesellato con motivi Deco', orafo Frank
Cobb & Co, marchi territoriali, di garanzia
e dell'argentiere impressi sotto la base,
63x40 cm.
peso 3230 gr.
€ 1.000/1.400

165

GRUPPO DI DUE OGGETTI IN ARGENTO

Italia, XX Sec.

composto da una zuccheriera con coperchio
9x11x9 cm. e una salsiera 10x17x12 cm.

peso totale 370 gr.

€ 100/150



166

SCATOLA E FIASCHETTA DA LIQUORE IN ARGENTO

Italia, XX Sec.

corpo liscio con incisioni floreali, presa del coperchio in
avorio, manifatture diverse, h. 14 e 11 cm.

peso 400 gr.

€ 100/150



167

CENTROTAVOLA IN ARGENTO

metà XX Sec.

di forma ovale poggiante su base sagomata,
corpo baccellato a due manici decorati con motivi
vegetali, 25x43x17 cm.

peso 1560 gr.

€ 400/600



168

COPPIA DI CANDELABRI IN ARGENTO
A CINQUE FIAMME

Italia, XX Sec.

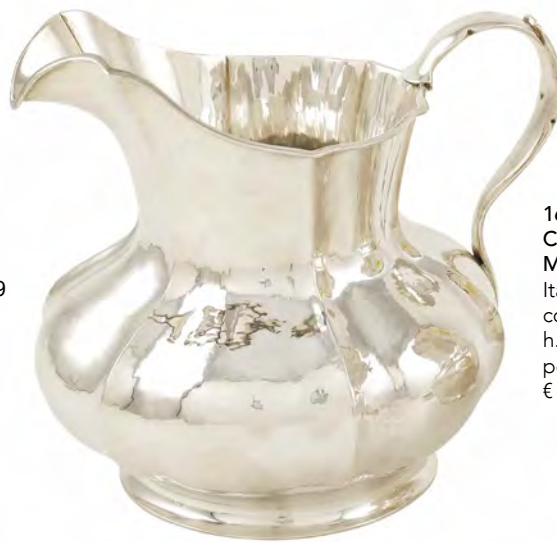
firmati Ventrella, Roma, base sagomata
decorata con volute, fusto a torciglione,
bracci mossi a foglia di rami con fiori
applicati e portacandele decorati con
motivi vegetali, h. 42 cm.

peso 6350 gr.
€ 2.500/3.500





169



169
COPPIA DI CARAFFE IN ARGENTO
MARTELLATO
Italia, XX Sec.
corpo baccellato, manici a volute,
h. 17 e 17,5 cm.
peso 1160 gr.
€ 400/600

170
GLACETTE PORTAGHIACCIO IN ARGENTO
Italia, XX Sec.
orafo De Vecchi - Milano, forma cilindrica a
corpo liscio con manici sagomati, coperchio
con presa circolare, 21x15,5 cm.
1090 gr.
€ 280/320



170

171
SET DI 5 SOTTOBOTTIGLIA E 12
SOTTOBICCHIERI IN ARGENTO
Italia, XX Sec.
forma circolare con profilo decorato con
palmette, d. 13,5 - 12 cm., manifatture diverse
ma compatibili
peso 1290 gr.
€ 350/450



172

172
SEI CESTINI DA PORTATA IN ARGENTO
Italia, XX Sec.
traforato con motivi geometrici, corpo e
manico circolare, 7x13 cm.
peso 480 gr.
€ 140/180

173
SET DI QUATTRO SOTTOBOTTIGLIA
IN ARGENTO
Padova, XX Sec.
forma circolare con bordo traforato,
d. 12,5 cm.
peso 480 gr.
€ 150/200



174
TEIERA IN ARGENTO
Italia, XX Sec.
corpo bombato e baccellato su base circolare,
manico sagomato in legno, coperchio con presa a
pigna in legno, 21x25 cm.
peso 630 gr.
€ 150/250

175
CAFFETTIERA E CONTENITORE TERMICO
IN ARGENTO
Italia, XX Sec.
a corpo liscio, manico e presa del coperchio della
caffettiera in legno ebanizzato, h. 21 e 16 cm.
peso lordo 840 gr.
€ 200/300





176
SET DI SEI PIATTINI DA DOLCE
IN ARGENTO

Italia, XX Sec.
forma circolare con profilo
godronato, d. 19 cm.
peso 1180 gr.
€ 300/400



177
FORMAGGIERA IN ARGENTO E VETRO
Italia, XX Sec.
piattino e coperchio con profili a palmette,
coppa circolare in vetro molato, completa di
cucchiaino in argento, d. 16 cm.
peso 280 gr.
€ 80/120



178
SET DI 10 COPPE CON PIATTINI IN ARGENTO
Alessandria, XX Sec.
orafo Ricci & Co., corpo liscio con bordo scanalato,
coppetta 5x12 cm, piattino d. 15,5 cm.
peso 1170 gr.
€ 300/500



179

**179
SEI COPPETTE IN ARGENTO**

Italia, XX
corpo liscio con profilo godronato, h. 5 cm., d. 12,5 cm.
peso 580 gr.
€ 150/200

**180
GRUPPO DI DUE OGGETTI IN ARGENTO**

Italia, XX Sec.
composto da un portaposta di forma ottagonale
poggiante su quattro piedini a riccio con manico a
voluta 5,5x21x17 cm. e un contenitore di forma
ovale a corpo liscio 3x23x12 cm.
peso totale 630 gr.
€ 180/240

**181
SCATOLA CIRCOLARE IN ARGENTO**

Italia, XX Sec.
corpo liscio, orafa Ilario Pradella - Milano,
8x15 cm.
peso 770 gr.
€ 180/240



181



**182
COPPIA DI CANDELIERI IN ARGENTO**

Italia, XX Sec.
stelo scanalato sormontato da
capitello corinzio su plinto poggiante
su base quadrangolare decorata con
motivi vegetali, elettrificati, h. 38 cm.
peso 1930 gr.
€ 600/800

182



183

SERVIZIO DA TAVOLA IN ARGENTO

Italia, bollo Fascio anni 30-40

orafo Fratelli Di Leone, Milano, composto da un vassoio ovale 45x30 cm., dieci piatti d. 25 cm. e tre piatti d. 21 cm.,

corpo liscio con bordo godronato, firmati G. Petochi, Roma

peso 6955 gr.

€ 1.800/2.400



184

COPPA CENTROTAVOLA IN ARGENTO

Italia, XX Sec.

base circolare, corpo baccellato decorato con motivi Impero, manici laterali a foglia di serpenti, presa del coperchio cesellata a raffigurare una figura femminile nell'atto di guardarsi allo specchio, 36x37x27 cm.

peso 3930 gr.

€ 1.200/1.500



185

SERVIZIO DA THE E CAFFE' IN ARGENTO

Italia, XX Sec.

corpo bombato e sbalzato a motivi vegetali, manici a voluta, composto da una teiera, una caffettiera, una zuccheriera e una lattiera, h. massima 27 cm.

peso 3590 gr.

€ 900/1.200



186

CENTROTAVOLA BOWL IN ARGENTO

Italia, XX Sec.

base circolare con corpo sbalzato e decorato con motivi floreali e vegetali, profilo sagomato con volute, 15,5x27,5 cm.

peso 1110 gr.

€ 300/500



187
ZUPPIERA IN ARGENTO
 Italia, bollo Fascio anni '30-40
 di forma ovale con profili e base
 sagomati, due manici a foglia di
 conchiglia, coperchio con presa a forma
 di carciofo, 15x36x22,5 cm.
 peso 1575 gr.
 € 400/600

188
COPPA IN ARGENTO A DUE MANICI
 Italia, XX Sec.
 orafa Francesco Caputo, Milano, di
 forma circolare a corpo sbalzato e
 decorato con foglie di olivo e olive in
 rilievo, manici sagomati, interno in
 metallo argentato, h. 8,5 cm. d. 21 cm.
 peso 580 gr.
 € 200/300



189
"PENCA DE BALANGANDAN"
AMULETO IN ARGENTO
 fine XIX- XX Sec.
 con vari charms portafortuna di
 soggetti e misure diverse,
 misura amuleto 20x18 cm.,
 completo di catena l. 101 cm.
 peso 1040 gr.
 € 300/500







SECONDA TORNATA

MERCOLEDI
10 MAGGIO
ORE 18:00

LOTTI 190 - 363

190
AQUILA IN ARGENTO

Italia, XX Sec.
poggiate su base in cristallo di rocca scolpita a
foggia di roccia, h. 12 cm.
peso lordo 1030 gr.
€ 100/200



191
SCULTURA IN ARGENTO E ARGENTO VERMEIL

Italia, XX Sec.
raffigurante il cavaliere Conte di Martinengo a
cavallo, poggiate su base rettangolare in
marmo verde
17x17,5x7
€ 200/300



192
**COPPIA DI CANDELABRI IN ARGENTO
A TRE FIAMME**

Italia, XX Sec.
base rettangolare poggiate su quattro
piedini ferini, fusto a colonna e
portacandele decorati con motivi floreali
e vegetali
h. 37,5 cm.
peso 1540 gr.
€ 700/900



193
SCATOLA IN ARGENTO VERMEIL TITOLO 925

Firenze, XX Sec.

orafo Salimbeni, di forma rettangolare con stesura di smalto policromo a fuoco, coperchio decorato con una miniatura raffigurante una natura morta di frutta, firmata A. Manfriani in basso a destra e protetta da sottile lastra vitrea, 4,5x20,5x15 cm.

peso 1497 gr.
€ 2.000/3.000



194
MARIO BUCCELLATI, SCATOLA IN ARGENTO

Italia, prima metà XX Sec.

sbalzata e cesellata a foggia di tartaruga, firmata sotto la base, 6,5x23x15 cm.

peso 700 gr.
€ 250/350

195
BULGARI, CESTINO IN ARGENTO
 Italia, XX Sec.
 corpo liscio con profilo smerlato,
 centrato da una moneta romana
 periodo Costantino I, firmato Bulgari
 sotto la base, 2x13,5 cm.
 peso 182 gr.
 € 200/300



196
BULGARI, CESTINO IN ARGENTO
 Italia, 1973
 corpo liscio sbalzato con elementi
 semiovali, orafa Vitali Aldo - Roma,
 marchio, firmato Bulgari sotto la base,
 4,5x12x5 cm.
 peso 265 gr.
 € 250/350



197
BULGARI, SCATOLA IN ARGENTO
 Roma, 1975
 a foggia di confetto a corpo liscio con
 interno in argento vermeil, firmata
 Bulgari, 5x15x9 cm.
 peso 310 gr.
 € 200/300





198
BULGARI, SCATOLA RETTANGOLARE IN ARGENTO E ORO
Italia, XX Sec.
corpo liscio, coperchio centrato da una moneta romana in bronzo periodo Costanzo II, firmata Bulgari, entro scatola originale in tessuto verde, 3x13x9,5 cm.
peso lordo 745 gr.
€ 500/700



199
BULGARI, SCATOLA IN ARGENTO
Italia, XX Sec.
a corpo liscio, coperchio centrato da un antico cammeo in biscuit raffigurante "Curzio che salta il baratro", interno in legno di mogano, firmata Bulgari sotto la base, entro scatola originale in tessuto verde, 3,5x12,5x10 cm.
peso lordo 610 gr.
€ 500/700



200
BULGARI, MODELLO DI COLONNA IN ARGENTO
Italia, 1979
con interno in vermeil, firmata Bulgari sulla base, entro
scatola originale in tessuto verde,
orafo Vitali Aldo - Roma,
17,5x12x12 cm.
peso 790 gr.
€ 500/700

201
BULGARI, CESTINO IN ARGENTO
Londra, 1970
corpo liscio con profilo smerlato, collezione Sotirio
Bulgari, firmato Bulgari sotto la base, 3x10,7 cm.
peso 135 gr.
€ 140/180



202
BULGARI, MODELLO DI PICCOLO VASO IN ARGENTO
Roma, XX Sec.
a corpo liscio con interno in argento vermeil, firmato
Bulgari, 5x6,5 cm.
peso 140 gr.
Offerta Libera

203

BULGARI, SCATOLA IN ARGENTO E LEGNO

Roma, XX Sec.

di forma rettangolare, coperchio centrato da una lastra in rame per incisioni di Achille Parboni (1783 - 1841) raffigurante "Sant'Andrea a Ponte Molle" del 1829, firmata Bulgari sotto la base
3x14,5x11 cm.
€ 300/400



204

BULGARI, BICCHIERE DELLA STAFFA IN ARGENTO VERMEIL

Londra, 1967

cesellato e inciso a raffigurare una testa di volpe, interno in vermeil, orafo Padgett & Braham, firmato Bulgari, h. 16 cm
peso 416 gr.
€ 400/600

205

BULGARI, TAGLIACARTE IN ARGENTO

Roma, XX Sec.

di forma ovale decorato con una medaglia napoleonica in bronzo del 1804, firmato Bulgari sul retro, entro scatola originale, l. 20.5 cm.
peso lordo 270 gr.
€ 150/200





206
TRE CAMPANELLI IN ARGENTO
 Italia, XX Sec.
 fogge e misure diverse, h. massima 16 cm.
 peso 176 gr.
 € 100/140



207
DUE CAMPANELLI IN METALLO ARGENTATO
 manifatture diverse
 fogge e misure diverse
 h. massima 9,5 cm.
 Offerta Libera



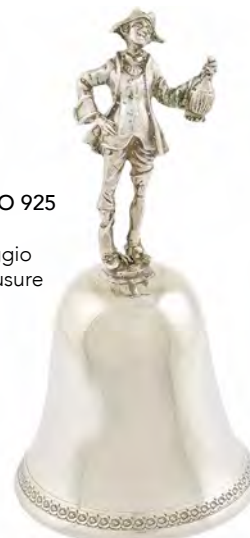
208
CAMPANELLO IN ARGENTO
 Italia XX Sec.
 corpo liscio, manico in porcellana
 dipinta in policromia con motivi
 floreali, h. 13 cm.
 peso lordo 96 gr.
 € 120/160



209
DUE CAMPANELLI IN ARGENTO
 Italia, XX Sec.
 fogge, manifatture e misure diverse,
 h. massima 13 cm.
 peso 210 gr.
 € 300/400



210
CAMPANELLO IN ARGENTO 925
 Italia, XX Sec.
 manico a foglia di personaggio
 maschile con fiasco di vino, usure
 h. 10,5 cm.
 peso 50 gr.
 Offerta Libera





211
CAMPANELLO IN ARGENTO
 Olanda, 1851
 corpo ottagonale finemente
 cesellato con motivi vegetali e di
 volute, manico in legno
 ebanizzato, h. 19,5 cm.
 peso lordo 300 gr.
 € 180/240

212
CAMPANELLO IN ARGENTO
 Francia, XIX Sec.
 corpo sbalzato e cesellato con
 scene mitologiche, paesaggi e
 motivi vegetali, manico a foglia di
 delfino, h. 12 cm.
 peso 113 gr.
 € 180/240



213
CAMPANACCIO IN ARGENTO
 Italia, XX Sec.
 corpo cesellato a raffigurare una mucca
 e una capra al pascolo, orafi Eredi
 Mazzetti - Milano, 13x11x6 cm.
 peso 768 gr.
 € 250/350

214
DUE SONAGLI IN ARGENTO E CORALLO
 XIX Sec.
 sbalzati e decorati con motivi vegetali e floreali,
 l. 12 - 9 cm., uno presenta difetti
 peso 56 gr.
 € 400/600



215
DUE SONAGLI IN ARGENTO, CORALLO E AVORIO
 XIX Sec.
 sbalzati e decorati con motivi vegetali e floreali,
 l. 12,5 - 11 cm.
 peso 76 gr.
 € 400/600



216

GRUPPO IN ARGENTO E SMALTO POLICROMO

Vienna, XIX Sec.

base rettangolare in lapislazzulo con pietre
semipreziose sormontata da una biga con orologio
centrale e poggiate su quattro piedini

14x16,5x9 cm.

€ 3.000/5.000



217

PICCOLA ALZATA IN ARGENTO E SMALTO

Vienna, XIX Sec.

a foggia di conchiglia poggiante su base ovale in
madreperla, coppa sorretta da un putto su delfino
con tridente e interamente decorata a smalto in
policromia a raffigurare scene allegoriche, difetti

16,5x13,5x6 cm.
€ 600/900

218

CESTINO IN ARGENTO E SMALTO

Vienna, XIX Sec.

di forma sagomata con due manici a doppia voluta,
interamente decorato a smalto policromo con
scene di vita campestre, lievi difetti

5,5x17,5x8,5 cm.

€ 600/900



219

**VERSATOIO IN METALLO DORATO
E SMALTO POLICROMO**

Vienna, 1870 circa

coppa interamente decorata a smalto policromo
su fondo azzurro cobalto con placche ovali
raffiguranti paesaggi con personaggi entro
riserve, becco a foggia di testa di rapace, manico
a voluta con attacco a foggia di figura femminile
alata, base circolare, difetti

h. 30 cm.

€ 4.000/6.000



220

VASO IN ARGENTO E SMALTO

Vienna, XIX Sec.

di forma a balaustro poggiate su base circolare,
corpo interamente decorato a smalto policromo a
raffigurare il mito di Apollo e Marsia, base decorata
con diverse scene allegoriche

h. 21 cm.

€ 4.000/6.000

DA UNA COLLEZIONE PRIVATA ROMANA

Nella prima metà del '700 si afferma in Europa un gusto crescente per le argenterie da bevande esotiche. In particolare, la diffusione di prodotti quali the, caffè e cioccolata provenienti rispettivamente dall'Estremo Oriente, dall'Etiopia e dall'America Centrale e parallelamente la nascita dei salotti borghesi promuovono lo sviluppo della produzione di argenterie da rito le cui forme vanno via via raffinandosi e modificandosi. In particolare, l'esemplare della caffettiera subisce modifiche formali non irrilevanti: alla semplice forma troncoconica con superficie liscia dell'inizio del secolo si sostituisce, negli anni '20 del '700, una base ottagonale, una forma più ricercata del versatoio e un becco sagomato; alla metà del secolo si affermano le caffettiere piriformi e le decorazioni a motivo vegetale si fanno sempre più marcate ed estese, fino a ricoprire l'intera superficie dell'argento. Solo alla fine del secolo si tornerà a prediligere forme più lineari: è in questo momento che si affermano le caffettiere a "cul de poule", poggianti su un piedistallo a forma di imbuto rovesciato.







221

CAFFETTIERA IN ARGENTO

Roma, 1815 - 1827

maestro argentiere Bonaventura Sellini (bollo n. 953), corpo piriforme a superficie liscia e centinata con decorazioni vegetali poggiate su base quadrata, coperchio con presa a pigna, manico in legno, lievi difetti.

Bibliografia: Costantino G. Bulgari, *Argentieri Gemmari e Orafi D'Italia*, Lorenzo Del Turco, Roma

h. 29 cm. peso 435 gr.

€ 800/1.200



222

CAFFETTIERA IN ARGENTO

Roma, 1780 circa

maestro argentiere Lorenzo Petroncelli (1758 - 1801) (bollo n. 832), corpo piriforme su base circolare decorato con motivi vegetali, beccuccio con attacco a mascherone antropomorfo e terminale a grifone, manico sagomato in legno ebanizzato, coperchio a cupola con presa a balaustro.

Bibliografia: Costantino G. Bulgari, *Argentieri Gemmari e Orafi D'Italia*, Lorenzo Del Turco, Roma

h. 35 cm. peso 1010 gr.

€ 3.000/5.000



223

CAFFETTIERA IN ARGENTO

Roma, 1753 - 1757

maestro argentiere Giuseppe Bartolotti (1731 - 1775) (bollo n. 234), corpo piriforme centinato su base circolare sagomata, becuccio con attacco a mascherone antropomorfo, manico in legno ebanizzato intagliato a volute, coperchio a cupola con presa a foglia floreale.

Bibliografia: Costantino G. Bulgari, *Argentieri Gemmari e Orafi D'Italia*, Lorenzo Del Turco, Roma

h. 26 cm. peso 700 gr.

€ 2.800/3.500



224

CAFFETTIERA IN ARGENTO

Roma, 1753 circa

maestro argentiere Giuseppe Bartolotti (1731 - 1775) (bollo n.234), corpo piriforme centinato su base circolare sagomata, becuccio con attacco a mascherone antropomorfo, manico in legno ebanizzato a doppia voluta, coperchio a cupola con presa a foglia di melograno in argento vermeil.

Bibliografia: Costantino G. Bulgari, *Argentieri Gemmari e Orafi D'Italia*, Lorenzo Del Turco, Roma

h. 30 cm. peso 1108 gr.

€ 3.000/5.000



225

CAFFETTIERA IN ARGENTO

Roma, 1785 - 1795

maestro argentiere Antonio De Caporali (1783 - 1823), corpo piriforme a superficie liscia decorato con fascia centrale a volute, poggiante su base circolare con profilo godronato, manico sagomato in legno ebanizzato, coperchio con presa a sfera.

Provenienza Collezione S. Bulgari, Roma.

Bibliografia: Costantino G. Bulgari, *Argentieri Gemmari e Orafi D'Italia*, Lorenzo Del Turco, Roma

h. 32,5 cm. peso 920 gr.

€ 3.000/5.000



226

CAFFETTIERA IN ARGENTO

Milano, 1820 - 1826, orafo Lucca Melchiorre

base circolare con profilo decorato a palmette, corpo piriforme a superficie liscia, manico in legno con attacco a foggia di figura femminile in argento, versatoio con becco a testa di rapace, coperchio con presa a ghianda.

Bibliografia: Gianguido Sambonet, *Gli Argenti milanesi, Maestri, botteghe e punzoni dal XIV al XIX Sec.*, Longanesi & C.

h. 29,5 cm. peso 762 gr.

€ 3.000/5.000



227

CAFFETTIERA IN ARGENTO

Venezia, XVIII Sec.

corpo piriforme bombato e sbalzato a costolature poggiate su base sagomata, manico in legno intagliato con volute, coperchio con presa a trottola.

Bibliografia: Piero Pazzi, I punzoni dell'argenteria e oreficeria veneziana.

h. 26,5 cm. peso 776 gr.

€ 3.000/5.000



228

CAFFETTIERA IN ARGENTO

Torino, 1678 - 1793

bollo del saggiatore Sabauda "CG", corpo piriforme sbalzato a torchon e poggiante su quattro piedini, manico in legno ebanizzato intagliato con volute, coperchio lievemente bombato con presa circolare.

Bibliografia: Gianfranco Fina, Argenti sabaudi del XVIII Secolo, Silvana editoriale, Milano.

h. 20 cm. peso 500 gr.

€ 2.500/3.500



229

CAFFETTIERA IN ARGENTO

Francia, 1795 - 1797

orafo Jean Charles Cahier (1772 - 1849) corpo piriforme poggiate su tre piedini con terminali ferini e attacco a foglia lanceolata, becco zoomorfo, coperchio con presa a pigna, manico sagomato in legno ebanizzato, lievi difetti.

h. 29 cm. peso 960 gr.

€ 1.000/1.500



230

CAFFETTIERA IN ARGENTO

Spagna, metà XVIII Sec.

corpo baccellato su base ovale sagomata, beccuccio decorato con motivi vegetali, manico a doppia voluta, coperchio con presa a foglia di frutto.

h. cm. 26 cm. peso 945 gr.

€ 1.200/1.800



231
COPPIA DI CANDELIERI IN ARGENTO

Roma, XVIII Sec.

probabilmente orafo Lorenzo Petroselli (1758 -1801) tracce di punzone, base circolare sagomata, fusto a balaustro.

Bibliografia: Costantino G. Bulgari, *Argentieri Gemmari e Orafi D'Italia*, Lorenzo Del Turco, Roma

h. 21,5 cm. peso 600 gr.

€ 1.000/1.500



232

COPPIA DI CANDELIERI IN ARGENTO

Roma, prima metà XIX Sec.

maestro argenteiro Angelo Giannotti (1824 - 1865) (bollo n.562), base circolare con godronatura a palmette, fusto troncoconico con fascia superiore decorata da festoni intervallati da teste leonine e poggiante su base a tripode con terminali ferini.

Bibliografia: Costantino G. Bulgari, Argenteiro Gemmari e Orafi D'Italia, Lorenzo Del Turco, Roma

h. 32 cm. peso 740 gr.

€ 900/1.200



233

CALAMAIO IN ARGENTO

Roma, 1741-1787

maestro argentiere Vincenzo Belli I (bollo n.245), composto da un vassoio di forma ovale con ringhierina poggiante su quattro piedini a foggia di sfingi alate, al centro contenitore portapenne di forma ovale poggiante su quattro piedini ferini con campanello a foggia di cupola e ai lati due contenitori per l'inchiostro e la sabbia di forma circolare poggianti su piedini ferini con bordo traforato e decorato con volute.

Bibliografia: Costantino G. Bulgari, *Argentieri Gemmari e Orafi D'Italia*, Lorenzo Del Turco, Roma

15x29x21 cm. peso 1065 gr.

€ 1.500/2.500

234
CESTO CON MANICO IN ARGENTO
ROBERT GARRARD

Londra, Giorgio III 1802
a corpo liscio su base ovale con profilo
godronato, stemma araldico inciso sul
fondo,
certificato e scatola Bulgari - Roma,
28x35x25 cm.
peso 1030 gr.
€ 600/900



236
CESTO CON MANICO IN ARGENTO

Londra, Giorgio III 1777
orafo William Plummer (Londra 1763-1789), di forma ovale
con bordo perlinato e traforato, decorato con motivi neo
classici, al centro uno stemma araldico, manico sagomato,
26,5x33,5x29 cm..
Provenienza Collezione Bulgari, Roma.
peso 770 gr.
€ 1.000/1.500

235
CAZZUOLA IN ARGENTO E AVORIO

Londra, Regina Vittoria 1879
incisa da iscrizione commemorativa per
l'inaugurazione del collegio femminile di Croydon
nel 1879 per iniziativa dell'Arcivescovo di Canterbury
Archibald Campbell (1811 -1882) e da stemma,
manico in avorio cesellato con i simboli delle
discipline scolastiche e figure femminili (difetto),
entro scatola originale Bulgari, 32,5x10,5 cm.
peso lordo 215 gr.
€ 400/600





237

TEIERA IN ARGENTO SBALZATO

Dublino, periodo William IV ,1833

e cesellato a motivi floreali e vegetali, manico a voluta,
orafo Robert W. Smith, marchi di garanzia e
dell'argentiere impressi sotto la base, h.14 cm.

peso 775 gr.

€ 400/600

238

TEIERA IN ARGENTO

Londra, Regina Vittoria 1851

orafo Daniel & Charles Houle (Londra 1849 - 1883),
base circolare, corpo bombato e decorato con motivi
floreali e volute, manico sagomato, coperchio con
presa a motivo floreale, h.13 cm.

peso 700 gr.

€ 700/900





239

TEIERA IN ARGENTO

Londra, Giorgio III 1814

base ovale poggiate su quattro piedini a sfera, corpo bombato a superficie liscia e baccellata con profilo godronato, manico sagomato, coperchio con presa a balaustro, h. 15 cm.

peso 656 gr.

€ 900/1.200



240

CAFFETTIERA IN ARGENTO

Dublino, Giorgio IV 1824

orafo James Fray (Dublino 1818 - 1848), corpo piriforme e baccellato poggiate su base circolare sagomata, manico a voluta, coperchio con presa circolare, h. 24,5 cm.

peso 1097 gr.

€ 1.400/1.800



241
CALAMAIO IN ARGENTO

Londra, 1904

orafi George Jackson & David Fullerton, vassoio rettangolare traforato e decorato con motivi vegetali, poggiante su quattro piedini a riccio, due ampolle in cristallo molato e coperchi in argento, lievi difetti al cristallo, 9x26x11,5 cm.

peso 666 gr.
€ 1.800/2.400



242
MENORAH IN ARGENTO A NOVE BRACCI

Londra, 1954

struttura a corpo liscio poggiante su base quadrata decorata con ghirlande di fiori, marchi territoriali e di garanzia impressi sulla base, orafo argentiere Spencer & co., h. 25 cm.

peso 275 gr.
€ 400/600

243

ZUPPIERA IN ARGENTO

città di Sheffield, 1912

orafo James Dixon & Sons Ltd, a sezione ovale e corpo
a superficie liscia, due manici sagomati con attacco a
motivo vegetale, coperchio con presa ovale,

25,5x39 cm.

peso 1918 gr.

€ 2.000/3.000





**245
LUCERNA IN BRONZO E ARGENTO
ELETTRIFICATA**

XIX Sec.

fusto a foggia di figura femminile
poggiante su base quadrata con quattro
terminali ferini, sul capo reca la coppa
portaolio in argento di forma circolare
decorata con motivi vegetali a tre becchi
con attacco a mascherone, coperchio con
presa a forma di putto in argento vermeil,
tre utensili per la cura della fiamma in
bronzo, completa di paralume
h. 58 cm.

€ 800/1.200

**244
SPARGIZUCCHERO IN ARGENTO**
città di Sheffield, 1893
orafo James Deakin & Sons, poggiante su
base circolare, sbalzato e decorato con
motivi vegetali e geometrici, coperchio
con presa a pigna, h. 23 cm.
peso 240 gr.
€ 150/200



**246
CAFFETTIERA IN ARGENTO**

Londra, 1901
corpo liscio di forma ottagonale, manico
in legno, h. 31 cm.
peso 701 gr.
€ 350/450



247

SERVIZIO DA THE E CAFFE' IN ARGENTO

Londra, Regina Vittoria 1870

orafo William Hutton & Son, corpo decorato con volute e
poggiate su piedini a riccio, manici sagomati,

h. massima 25,5 cm.

peso 2335 gr.

€ 2.000/3.000

248

TEIERA EGOISTE IN ARGENTO

Birmingham, 1923

a corpo liscio, manico e presa del
coperchio in legno ebanizzato, S.W.

Smith & Co, h. 11 cm.

peso 280 gr.

€ 140/180



249

TEIERA EGOISTE IN ARGENTO

Glasgow, 1910

a corpo liscio, becco cesellato a motivo di
mascherone, coperchio con incastonata
una moneta scozzese periodo Giorgio V,

h. 12,5 cm.

peso 347 gr.

€ 150/200

250

CAFFETTIERA IN ARGENTO

Londra, Guglielmo IV 1836

orafo Richard Pierce & George Burrows

(Londra 1926 - 1947), base a sezione

circolare poggiante su quattro piedini,

corpo piriforme a superficie centinata,

manico a voluta, coperchio con presa

floreale, h. 23 cm., segni di usura

peso 857 gr.

€ 400/600





251
VASSOIO IN ARGENTO DORATO
Londra, 1812
orafo Thomas Chawner, di forma ovale con bordo godronato,
sbalzato e decorato con motivi vegetali, 35x44x31,5 cm.
peso 1660 gr.
€ 2.000/3.000

252
VERSATOIO IN CRISTALLO MOLATO E ARGENTO
Londra, 1861
finemente cesellato con motivi di mascheroni e
frutta, orafo argentiere John Wilmin Figg, marchi
territoriali e dell'argentiere impressi al lato
h. 30 cm.
€ 1.000/1.500



253
BOTTIGLIA DA LIQUORE IN ARGENTO E VETRO
inizio XX Sec.
corpo interamente decorato con motivi floreali e
vegetali, coperchio con presa a sfera
h. 23 cm.
€ 500/700

254

COPPIA DI VERSATOI IN CRISTALLO MOLATO E ARGENTO

Londra, 1888

finemente cesellato con motivi floreali, orafi Horace
Woodward & Co - Edgar Finley & Hugh Taylor, marchi
territoriali e degli argentieri impressi al lato

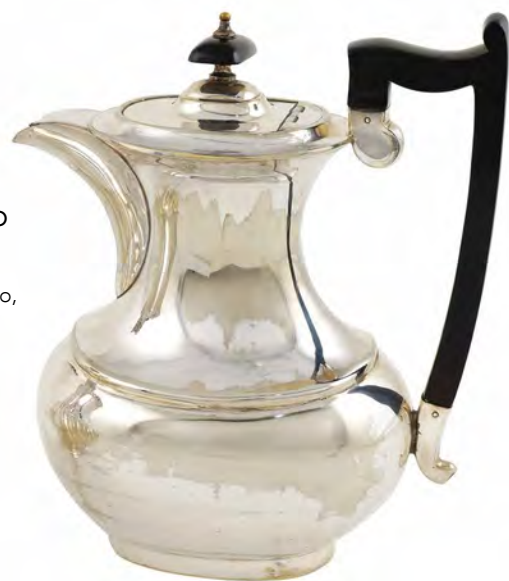
h. 27 cm.

€ 1.500/2.000





255
**DUE CAFFETTIERE IN METALLO
ARGENTATO**
Inghilterra, XIX - XX Sec.
corpi piriformi con manici in legno,
usure
h. 22 - 21 cm.
€ 80/100



256
VASSOIO PER ARROSTO IN SHEFFIELD
Inghilterra, XX Sec.
profilo mosso con doppia godronatura,
corpo liscio poggiante su quattro piedini
48,5x33x5 cm.
€ 30/50



257
DUE TEIERE IN METALLO ARGENTATO
Inghilterra, XIX - XX Sec.
corpi ovali e circolari con manici
sagomati e a voluta, usure
h. 17 - 24 cm.
€ 80/100



258

DUE CAFFETTIERE E UNA TEIERA IN METALLO ARGENTATO

Inghilterra, XIX - XX Sec.

corpi piriformi decorati con motivi floreali e volute, manici a riccio, segni di usura

h. massima 26.5 cm.

€ 250/350



258

259

GRUPPO DI 5 OGGETTI IN METALLO ARGENTATO

XX Sec.

composto da un secchiello portabottiglia e

quattro flutes

h. 22 - 20 cm.

€ 60/80

260

DUE TEIERE IN METALLO ARGENTATO

Inghilterra, XIX - XX Sec.

corpi ovali con manici sagomati in legno, usure

h. 15 - 16,5 cm.

€ 80/100



260

261

TEIERA IN METALLO ARGENTATO

XIX Sec.

corpo finemente inciso a motivi floreali e di volute, lievi difetti

h. 23 cm.

€ 40/60



261

262

COPPA IN ARGENTO A DUE MANICI

corpo liscio centrato da uno stemma araldico e da decorazioni geometriche, manici a voluta, coperchio con presa a balaustra, la base reca punzoni Londra 1718, h. 31 cm.

peso 2688 gr.
€ 1.500/2.500



263

CAFFETTIERA IN ARGENTO

Londra, Regina Vittoria 1882
orafo William Hutton & Sons, base a sezione circolare, corpo piriforme a superficie baccellata, manico a voluta in legno, coperchio con presa a pigna, segni di usura. Provenienza: Serra, Roma
h. 29 cm.

peso 665 gr.
€ 300/500



264

TEA KETTLE IN ARGENTO

Londra, Giorgio II 1732

orafo Peter Archambo I (Londra 1722-1738) corpo bombato e baccellato decorato con volute e stemma araldico, manico sagomato e parzialmente rivestito in paglia rafia, coperchio con presa a balaustro, stand poggiante su tre piedini a voluta con terminali zoomorfi, h. 34 cm.

peso 2175 gr.

€ 2.000/3.000

265

CESTINO TRAFORATO IN ARGENTO

Londra, 1892

finemente cesellato con motivi vegetali
e di volute, marchi territoriali impressi
sul corpo, 3x26x19,5 cm.

peso 252 gr.

€ 100/150



266

BOWL CENTROTAVOLA IN ARGENTO

Londra, 1899

poggiante su base circolare a corpo liscio e decorato
con volute e motivi floreali, h. 16 cm, d. 23 cm

peso 810 gr.

€ 1.500/1.800



267

SET DI DODICI PIATTI IN ARGENTO

Londra, Giorgio II 1745

orafo William Cripps, di forma circolare con profilo godronato e sagomato,
bordo centrato da uno stemma araldico, d. 24 cm.

peso 6100 gr.

€ 3.000/5.000



268
SALVER IN ARGENTO
Londra, Giorgio II 1750
orafo William Peaston
(Londra 1745 - 1754) forma
circolare con bordo
sagomato e decorato con
volute, poggiante su quattro
piedini, centrato da uno
stemma araldico,
h 3,5 cm d. 29.5 cm.
peso 710 gr.
€ 600/900

269
SALVER IN ARGENTO
Londra, Giorgio III 1787
corpo liscio finemente inciso
con motivi vegetali e di volute
e centrato da monogramma,
orafo Elizabeth Jones,
3,5x35 cm.
peso 1190 gr.
€ 1.000/1.400





270
SERVIZIO DA THE IN ARGENTO

Londra Giorgio III 1797

corpo liscio finemente inciso con motivi di volute
e centrato da monogramma, composto da
teiera, zuccheriera e lattiera, orafo John Emes,
h. massima 18 cm.

peso 950 gr.

€ 800/1.200



271

COPPIA DI SALVER IN ARGENTO

Londra, Giorgio III 1790

orafo Henry Chawner, forma circolare con bordo godronato,
poggianti su tre piedini a voluta, h. 3 cm. d. 20,5 cm.

peso 755 gr.

€ 600/900



272
DUE CESTINI CON MANICO IN ARGENTO
 Londra, 1759 - 1766
 di forma ovale traforati e sbalzati a motivi floreali e vegetali, fogge diverse
 13x16,5x13,5 cm. - 14x16x13 cm.
 peso 270 gr.
 € 200/300

273
SCALDABRANDY IN ARGENTO
 Londra, Giorgio III 1805
 forma cilindrica a corpo liscio, coperchio e manico in legno tornito, h. 11,5 cm. d. 10,5 cm.
 peso 293 gr.
 € 200/300



274
LEGUMIERA IN ARGENTO ORAFO ROBERT GARRARD
 Londra, 1853
 corpo rettangolare, profili godronati e cesellati con motivi di torchon, coperchio centrato da stemma araldico con presa a motivi vegetali, marchi territoriali e dell'arginiere impressi su ogni elemento, 12x30x23 cm.
 peso 2120 gr.
 € 1.000/1.500



275

TEA KETTLE IN ARGENTO

Londra, Giorgio III 1807

corpo liscio centrato da uno stemma nobiliare, profili godronati, manico sagomato a foggia di serpenti intrecciati con sezione in legno, stand poggiante su tre piedini a voluta con terminali ferini, h. 38 cm.

peso gr. 2330

€ 1.400/1.600



276

CAFFETTIERA E ZUCCHERIERA IN ARGENTO

Londra, 1845

corpo ottagonale finemente inciso con decori vegetali a volute, orafa William Ker Reid, marchi territoriali, di garanzia e dell'argentiere impressi sul lato (parzialmente consumati), h. rispettivamente 12 cm. e 9,5 cm.

peso 520 gr.

€ 200/300





**277
VERSATOIO IN ARGENTO**

Londra, 1874

corpo riccamente cesellato con motivi naturalistici e figure mitologiche, presa a voluta con incisa una figura femminile, orafi R. & S. Garrard, h. 30 cm.

peso 1021 gr.

€ 800/1.200

**278
CESTINO IN ARGENTO**

Londra, Regina Vittoria 1889

forma ovale con due manici a voluta, corpo sbalzato e decorato con motivi floreali e vegetali, 7,5x17x18 cm.

peso 225 gr.

€ 150/250





279

GRANDE SALVER IN ARGENTO

Londra, 1767

orafo Ebenezer Coker (Londra 1759 - 1772), di forma circolare con bordo mistilineo e godronato con volute, piatto decorato con motivi vegetali e floreali centrato da un'iscrizione dedicatoria, poggiante su quattro piedini ad artiglio e sfera, d. 41,5 cm.

peso 1750 gr.

€ 3.000/5.000

280

OLIERA IN ARGENTO E CRISTALLO

Londra, 1829

orafo Richard Sibley I (Londra 1816 - 1834),

base ovale poggiate su quattro piedini e

portacontenitori circolari, manico a voluta,

22x24x12,5

peso circa 500 gr.

€ 1.400/1.800



281

CESTO CON MANICO IN ARGENTO

Londra, Giorgio IV 1818

orafo Rebecca Emes & Edward Barnard (Londra 1818 - 1821),

di forma rettangolare con profilo godronato e sagomato,

corpo sbalzato e baccellato, decorato con motivi a volute,

15x33x26 cm.

peso 1140 gr.

€ 600/900



282

LEGUMIERA IN ARGENTO

Londra, Giorgio III 1814

orafo William Fountain (Londra 1806 - 1825), di forma rettangolare con profilo godronato e decorato con conchiglie, coperchio con presa a baionetta a doppia voluta, 15x30x22,5 cm.

peso 1846 gr.

€ 2.000/3.000



283

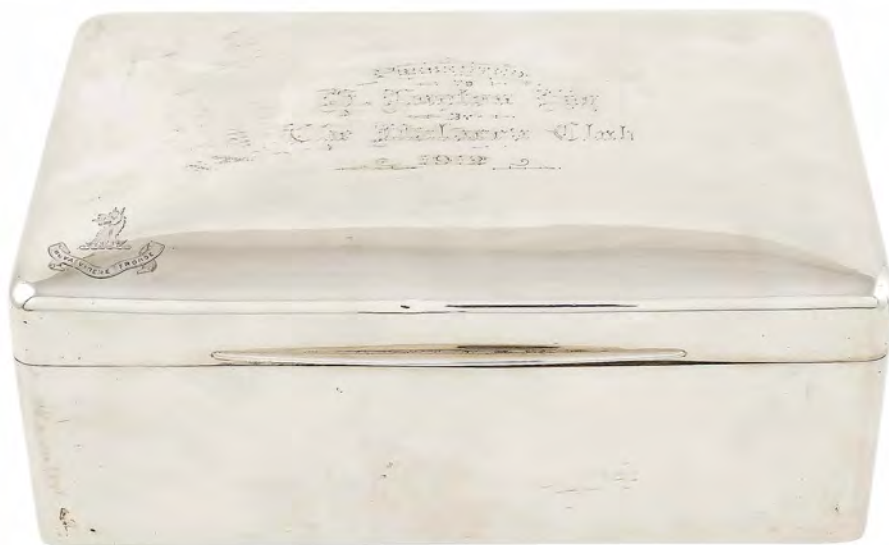
SCATOLA PORTASIGARI IN ARGENTO

Londra, 1912

corpo liscio, interno in legno, marchi territoriali e dell'argenteiro impressi al lato

10x24x15 cm. peso lordo 1720 gr.

€ 200/300



284

SCATOLA PORTASIGARI IN ARGENTO

Birmingham, 1911

orafa Mappin & Webb, forma rettangolare a corpo liscio, coperchio con monogramma centrale, 2,5x14,5x9 cm.

peso 205 gr.

€ 60/90



285

SCATOLA PORTASIGARI IN ARGENTO E LEGNO

Birmingham, 1902

orafa W. & Wheeler, forma rettangolare martellata e cesellata in stile neogotico, 6x12x10 cm.

peso lordo 305 gr.

€ 90/120



286

VASSOIO PORTAPOSTA IN ARGENTO

Birmingham, 1901

di forma rettangolare con profilo sagomato, sbalzato e decorato con motivi floreali e volute, 20x25,5 cm.

peso 230 gr.

€ 120/160



287
COPPIA DI LEGUMIERE IN ARGENTO
 città di Sheffield, 1919 - 1926
 orafo Thomas Bradbury & Sons Ltd
 (Sheffield, 1914 - 1952), di forma rettangolare a
 corpo liscio con profili godronati, coperchi con
 presa a baionetta decorata con volute, lievi difetti
 13x28,5x20,5 cm.,
 peso 3300 gr.
 € 1.800/2.500



288
CAFFETTIERA IN ARGENTO
 Birmingham, 1975
 orafo JB Chatterley & Sons Ltd, base a sezione
 circolare, corpo piriforme a superficie liscia, manico
 a voluta in legno, coperchio con presa a pigna,
 Provenienza: Roma, Bulgari, h. 28 cm.
 peso 954 gr.
 € 400/600

289
CALAMAIO IN ARGENTO
 Londra, 1900
 vassoio ovale sbalzato con motivi floreali e
 bordo godronato, poggiate su quattro
 piedini sagomati con due contenitori in
 cristallo molato con basi e coperchi in argento,
 7x26,5x10 cm.
 peso 200 gr.
 € 150/250





290
CALAMAIO IN ARGENTO
 città di Sheffield, 1911
 vassoio ovale a corpo liscio poggiante su quattro piedini a riccio, completo di due flaconi in vetro molato con tappi in argento, 4,5x26,5x9,5 cm.
 peso 150 gr.
 € 90/120



292
GRUPPO DI DUE OGGETTI IN ARGENTO
 Inghilterra, XIX - XX Sec.
 un bicchiere Londra, Regina Vittoria 1871, h. 9 cm. e una conchiglia città di Sheffield 1901, 13,5x11 cm.
 peso 208 gr.
 € 120/150

291
SCATOLA PORTABIGLIETTI IN ARGENTO
 bolli di importazione Birmingham, inizio XX Sec.
 forma rettangolare a corpo inciso e decorato con volute, 10x7,5 cm.
 peso 135 gr.
 Offerta Libera



293
CESTINO IN ARGENTO
 Spagna, inizio XX Sec.
 di forma circolare a corpo liscio centrato da uno stemma nobiliare
 peso 135 gr.
 € 60/90



294
SCALDAVIVANDE IN METALLO
ARGENTATO
Inghilterra, inizio XX Sec.
forma ovale a corpo liscio poggiante su
quattro piedini a zampa ferina con terminale a
sfera, manici sagomati, lievi difetti
23x36x20 cm.
€ 100/150



295
GRANDE EPERGNE IN METALLO ARGENTATO
Inghilterra, inizio XX Sec.
orafo Mappin & Webb, composto da sette vasetti
portafiori removibili e poggianti su tralcio floreale,
firmata
27,5x59x34 cm.
€ 200/300



296

CENTROTAVOLA BOWL IN ARGENTO

Londra, Regina Vittoria 1877

orafo Henry Wilkinson & Co, di forma circolare poggianti su quattro piedini a sfera, corpo sbalzato e decorato con motivi floreali e di frutta entro riserve, due manici ad anello di cui uno con restauro, h 16 cm. d.30 cm.

peso 1045 gr.

€ 600/800



297

COPPIA DI CANDELIERI IN ARGENTO

Portogallo, XIX - XX Sec.

finemente cesellato con motivi neoclassici, marchi territoriali e di garanzia impressi sulle basi firmati

Topazio,

h. 31,5 cm.

peso 1260 gr.

€ 300/500



298
COPPIA DI CANDELABRI IMPERO IN ARGENTO
A QUATTRO FIAMME
Amsterdam, inizio XIX Sec.
orafo Diederik Lodewijk Bennewitz (1785 - 1826)
fusto a tre piedini con terminali ferini poggiante su
base trilobata con bordo perlinato e rosone
centrale, bracci mossi a doppia voluta e decorati
con motivi vegetali, h. 56 cm.
peso lordo 5300 gr.
€ 3.000/5.000



299
SALVER IN ARGENTO
Londra, Regina Vittoria 1882
di forma circolare a corpo inciso e decorato con motivi vegetali, poggiante
su quattro piedini ferini, bordo godronato, 2x20 cm.
peso 340 gr.
€ 200/300



300
SECCHIELLO PORTABOTTIGLIA IN ARGENTO
manifattura europea, fine XIX Sec.
corpo bombato poggiante su base circolare,
sbalzato e decorato con motivi floreali e
vegetali, bordo sagomato,
h. 22 cm. d 24 cm.
peso 1050 gr.
€ 400/600

301
SERVIZIO DI 144 POSATE IN ARGENTO VERMEIL
Parigi, fine XIX Sec.
orafo Henin & Cie (Parigi 1896)
manici sagomati e decorati con conchiglia,
composto da
12 forchette
12 coltelli
12 cucchiai
12 forchette da frutta
12 coltelli da frutta
12 cucchiai da frutta
12 forchette da dolce
12 cucchiaini da gelato
12 cucchiaini da caffè
12 forchette da pesce
12 coltelli da pesce
12 forchette per ostriche
peso 7000 gr.
€ 7.000/9.000



302

LEGUMIERA CIRCOLARE IN ARGENTO

Parigi, inizio XX Sec.

finemente cesellato con motivi vegetali, profilo baccellato, orafo Robert Linzeler attivo tra il 1872 ed il 1941, marchi territoriali e dell'argentiere impressi sotto la base, 16x32x22 cm.

peso 1320 gr.

€ 600/800



303

CAFFETTIERA IN ARGENTO

Parigi, inizio XX Sec.

orafo Charles Tirbour (Parigi 1897 - 1951), sezione ottagonale a corpo liscio, coperchio con presa baccellata, manico sagomato in legno, h. cm. 22,5

peso 830 gr.

€ 300/500



304

CIOCCOLATIERA IN ARGENTO

Parigi, 1819 - 1838

orafo J. G. A. Bompard, sezione circolare a corpo liscio con presa di forma circolare, manico tornito in legno ebanizzato, h. 19,5 cm.

peso 560 gr.

€ 400/600

305

VERSATOIO IN CRISTALLO E ARGENTO

Parigi, 1860 - 1901

finemente cesellato e lavorato con motivi di tralci di

vite e grappoli d'uva, orafo argentiere Edmond

Têtard marchi territoriali e dell'argentiere impressi

sul coperchio e sotto la base, h. 39 cm.

peso lordo 1840 gr.,

€ 1.000/1.500



306

VERSATOIO IN CRISTALLO E ARGENTO

Parigi, 1860 - 1901

finemente cesellato e lavorato con motivi di tralci di

vite e grappoli d'uva, orafo argentiere Edmond

Têtard marchi territoriali e dell'argentiere impressi

sul coperchio e sotto la base, h. 39 cm.

peso lordo 1840 gr.

€ 1.000/1.500

307

**CESTO OVALE IN ARGENTO
TRAFORATO**

Germania, XIX Sec.

finemente cesellato con motivi di giochi di putti e ghirlande di fiori, marchi territoriali e di garanzia (in parte usurati) impressi sul corpo, 4,5x32,5x25 cm. peso 385 gr. € 400/600



308

SALSIERA CON VASSOIO OVALE IN ARGENTO

Austria, fine XIX Sec.

corpo decorato a motivo di festoni e centrato da una stemma nobiliare, manico a voluta a foggia di testa di ariete, peso gr. 666 17,5x22x14,5 cm. € 250/350



309

ZUCCHERIERA IN ARGENTO

Goteborg, 1824

coppa baccellata con prese a motivi ferini e di scoiattolo, poggiate su sostegno tornito con base a tripode decorato da elementi a foggia di animali mitologici, h. 28 cm. peso 755 gr. € 400/600



310
CENTROTAVOLA OVALE IN ARGENTO

Germania, XIX Sec.

corpo traforato e cesellato con motivi vegetali, ai lati due figure femminili mitologiche nell'atto di sorreggere delle cornucopie, marchi territoriali e di garanzia impressi all'interno, poggiate su base sagomata in legno, 14x43x26 cm.

peso 1605 gr.

€ 1.400/1.800





**311
COPPIA DI POSATE NUZIALI
IN ARGENTO**
Olanda, 1903
cesellate e traforate a raffigurare
paesaggi e figure mitologiche, prese
raffiguranti stemma nobiliare, h. 32 cm.
peso 482 gr.
€ 400/600



**312
CUCCHIAIO NUZIALE IN ARGENTO**
Olanda, fine XIX Sec.
traforato e sbalzato a motivi vegetali
con stemma araldico al centro e sul
manico, l. 23,5 cm.
peso 106 gr.
€ 60/90

**313
BOTTIGLIA DA LIQUORE
IN VETRO E ARGENTO**
Germania, fine XIX Sec.
di forma squadrata in vetro inciso
e decorato con volute e
montatura in argento sbalzato a
motivi di personaggi entro
riserve, coperchio con presa a
foggia di personaggio maschile
h. 26,5 cm.
€ 300/500



**314
CESTO IN ARGENTO**
Berlino, fine XVIII Sec.
finemente cesellato con motivi
neoclassici, coppa in cristallo
molato (con difetti), marchi
territoriali e di garanzia impressi
sulla base, 19x13x11 cm.
peso 150 gr.
€ 300/500





315

CARAFFA IN CRISTALLO MOLATO E ARGENTO

Germania, XIX Sec.

finemente cesellato con motivi floreali e di volute, presa a foggia di figura bacchica, ampolla in cristallo decorata a ghirlande floreali, orafo argentiere Wilhelm Binder, marchi territoriali e di garanzia impressi sulla base

h. 35 cm.

€ 1.400/1.800



316
COPPIA DI PASSINI IN ARGENTO
 Olanda, XIX Sec.
 bolli d'importazione città di Sheffield
 1895, traforati e sbalzati con motivi
 floreali, manici sagomati con
 terminali a riccio, 16x9 cm.
 peso 110 gr.
 € 120/160



317
BICCHIERINO DA VODKA IN ARGENTO
 Mosca, 1896 - 1908
 corpo inciso e decorato con motivi floreali
 e vegetali, h. 6,5 cm.
 peso 40 gr.
 € 60/80

318
SCATOLA IN ARGENTO VERMEIL
 Mosca, 1779
 finemente cesellata con motivi vegetali, orafa Aleksèi
 Kosiùrev, maestro di saggio Andrei Andreyev, marchi
 territoriali, di garanzia e dell'argentiere impressi sul
 corpo, 10x13x10,5 cm.
 peso 462 gr.
 € 800/1.200



319
SCATOLA OVALE IN ARGENTO
 Germania, inizio XX Sec.
 sbalzata e cesellata a raffigurare una
 scena nuziale e tralci d'uva sul
 coperchio e motivi vegetali a volute
 sul corpo, 8x15,5x11,5 cm.
 peso 298 gr.
 € 140/180

320

COPPIA DI BUGIE IN ARGENTO

Germania, inizio XX Sec.

cesellate a foggia di foglie, complete di
spegnimoccolo unite al corpo da catenelle,

7x15x15 cm.

peso 336 gr.

€ 300/500



321

PICCOLA ALZATA IN ARGENTO

USA, inizio XX Sec.

poggiate su base circolare, traforata e
decorato con motivi vegetali e floreali

8x19,5 cm. peso 350 gr.

€ 150/200

322

SERVIZIO DA CAFFE' IN ARGENTO

orafo Gorham, USA, 1871

corpo piriforme inciso con motivi floreali centrato da monogramma,
prese dei coperchi a foggia di putto, composto da caffettiera, lattiera
e due zucchiere di cui una con coperchio,

h. massima 24 cm.

peso 2100 gr.

€ 1.200/1.600



323
ICONA RAFFIGURANTE I SANTI COSMA E DAMIANO
 XX Sec.
 tempera su tavola con riza in argento
 24x18 cm.
 Offerta Libera



324
CALICE IN ARGENTO
 Germania, fine XIX - inizio XX Sec.
 base circolare a corpo liscio, coppa
 sbalzata e decorata con simboli marini
 entro riserve sagomate, h. 20,5 cm.
 peso 265 gr.
 € 120/160

325



325
**ICONA RAFFIGURANTE LA MADONNA DI
 KAZAN E GESU' BAMBINO**
 Russia, fine XIX Sec.
 tempera su tavola con riza in argento, difetti
 22,5x18 cm.
 € 80/120

324



326

326
SECCHIELLO PER ACQUASANTA IN ARGENTO
 Napoli, bollo Fascio anni '30/'40
 orafo Jacomino Ciro, di forma circolare, corpo
 liscio con manico sagomato e presa ad anello,
 29,5x16 cm.
 peso 720 gr.
 € 250/350

327
TRE ANTICHE CHIAVI IN ARGENTO
 fine XVIII - inizio XIX Sec.
 fogge diverse, l. 22 - 17,5 cm.
 peso 769 gr.
 € 800/900



328
BUGIA IN ARGENTO VERMEIL
 Italia, inizio XX Sec.
 orafo ditta G. Cavalleri, Milano, vassoio
 circolare sbalzato e decorato con i volti dei
 quattro evangelisti, portacandela sorretto da
 un cherubino, manico sbalzato e decorato con
 motivi vegetali, l. 35 cm.
 peso 500 gr.
 € 300/400



329
SCATOLA IN ARGENTO
 manifattura europea, XIX Sec.
 linea sagomata a corpo liscio,
 12x10x7 cm.
 peso 490 gr.
 € 150/250



330
BUGIA IN ARGENTO
 XIX Sec.
 vassoio circolare con manico sbalzato e
 decorato con volute, l. 28,5 cm.
 peso 190 gr.
 € 150/200



331



**331
TABACCHIERA IN ARGENTO NIELLATO**

Russia, 1870
corpo inciso con motivi di paesaggio e decorazioni geometriche, orafo argentiere Egorov Aleksandr Sergeev
saggiatore Viktor Savinkov, punzoni territoriali e di garanzia impressi all'interno, 2,3x11,5x6,5 cm.
peso 135 gr.
€ 350/450

332



**332
TABACCHIERA IN ARGENTO NIELLATO**

Mosca, 1879
corpo inciso con motivi di paesaggio e decorazioni vegetali e geometriche, saggiatore Andrei Antonovich Kovalskii
punzoni territoriali e di garanzia impressi all'interno, 2,5x10,5x6,7 cm.
peso 120 gr.
€ 350/450

333



**333
TABACCHIERA IN ARGENTO NIELLATO**

Francia, XIX Sec.
corpo inciso con motivi vegetali a volute, orafi Ferrè & Ruseau,
punzoni territoriali e di garanzia impressi all'interno, 2,7x8,5x6,5 cm.
peso 70 gr.
€ 400/500

334



**334
TABACCHIERA IN ARGENTO NIELLATO**

Mosca, 1896
corpo inciso con motivi di paesaggio e decorazioni vegetali a volute, punzoni territoriali e di garanzia impressi all'interno, 1,5x10x6,8 cm.
peso 120 gr.
€ 450/550

**335
TABACCHIERA IN ARGENTO NIELLATO**

Francia, XIX Sec.
corpo inciso con motivi a volute, punzoni territoriali e di garanzia impressi all'interno, 2,5x9,3x3,2 cm.
peso 95 gr.
€ 350/450

335



336



**336
TABACCHIERA OVALE IN ARGENTO**

Mosca, XIX Sec.
traforato e inciso con motivi vegetali a voluta, marchi territoriali e di garanzia impressi all'interno, 2,5x12,5x5,7 cm.
peso 125 gr.
€ 200/300

337



**337
TABACCHIERA IN ARGENTO NIELLATO**

Vienna, periodo Liberty
corpo inciso con motivi floreali, punzoni territoriali e di garanzia impressi all'interno, 0,8x10,5x7,5 cm.
peso 95 gr.
€ 400/500

338



**338
TABACCHIERA IN ARGENTO NIELLATO**

Austria, fine del XIX Sec.
corpo inciso con ricchi decori vegetali a volute, punzoni territoriali e di garanzia impressi all'interno, 1,8x10,5x7,3 cm.
peso 120 gr.
€ 450/550

**339
TABACCHIERA CIRCOLARE IN ARGENTO NIELLATO**

Russia, XIX Sec.
corpo inciso e decorato a volute, coperchio recante scritta in cirillico, marchi territoriali e di garanzia impressi all'interno 2x6 cm.
peso 50 gr.
€ 200/300

339



**340
TABACCHIERA RETTANGOLARE IN ARGENTO**

Russia, XIX Sec.
corpo finemente inciso con scena di caccia e motivi floreali, orafo Sergeev Matvej Vasilevic, saggiaiore Andrei Antonovich Kovalbskii, punzoni territoriali e di garanzia impressi all'interno, 3,4x8,6x3,6 cm.
peso 130 gr.
€ 350/450

340





341
ALZATA IN ARGENTO
arte orientale, XX Sec.
di forma circolare poggiate su tre
piedini a voluta, corpo decorato
con motivi floreali e bordo
sagomato, 6,5x31 cm.
peso 700 gr.
€ 300/400

342
SCATOLA IN ARGENTO
arte orientale, XX Sec.
di forma ottagonale sbalzata e
decorata con motivi floreali,
poggiate su quattro piedini
sagomati, 20x20 cm.
peso 770 gr.
€ 400/600



343
ALZATA IN ARGENTO
arte orientale, XX Sec.
di forma circolare
poggiate su tre piedini a
sfera, corpo decorato con
motivi floreali e bordo
sagomato, 5x29 cm.
peso 440 gr.
€ 250/350

344
ALZATINA IN ARGENTO
arte orientale, XX Sec.
di forma circolare, corpo
decorato con motivi
floreali e bordo traforato,
2x16 cm.
peso 139 gr.
€ 80/120





345
SERVIZIO DA THE E CAFFE' IN ARGENTO
Portogallo, XX Sec.
corpo finemente sbalzato e cesellato con
motivi vegetali e volute, composto da un
vassoio d. 59 cm., una caffettiera, una teiera,
una lattiera e una zuccheriera,
h. massima 34 cm.
peso 7770 gr.
€ 4.000/6.000





346
ALZATA CENTROTAVOLA CIRCOLARE
IN METALLO ARGENTATO
 XX Sec.
 cesellata con motivi vegetali e floreali,
 lievi difetti
 21x36 cm.
 € 100/150



347
CINQUE TAZZE IN METALLO ARGENTATO
CON PIATTINO
 vecchia manifattura
 corpo liscio decorato con elementi vegetali
 e floreali
 5x13,5 cm.
 Offerta Libera



348
GRUPPO DI DUE OGGETTI IN METALLO
ARGENTATO
 XX Sec.
 composto da una caraffa thermos e un
 cofanetto di forma cilindrica su base circolare
 h. 22 - 17 cm.
 € 60/80



349
CENTROTAVOLA IN ARGENTO A DUE MANICI
Italia, XX Sec.
base ovale, corpo liscio con profilo sagomato e decorato con volute, 11x34x14 cm.
peso 380 gr.
€ 100/150



350
SECCHIELLO PORTABOTTIGLIA IN ARGENTO
Milano, XX Sec.
orafo Miracoli, a corpo liscio con manici sagomati,
h. 20 cm, d. 16 cm.
peso 1090 gr.
€ 300/400

351
CESTO CENTROTAVOLA IN ARGENTO
Italia, XX Sec.
cesellato e traforato con motivi vegetali e di volute,
corpo di linea stondata poggiante su quattro
piedini a riccio,
orafo A. Cesa - Alessandria, 5,5x31x21 cm.
peso 550 gr.
€ 140/180

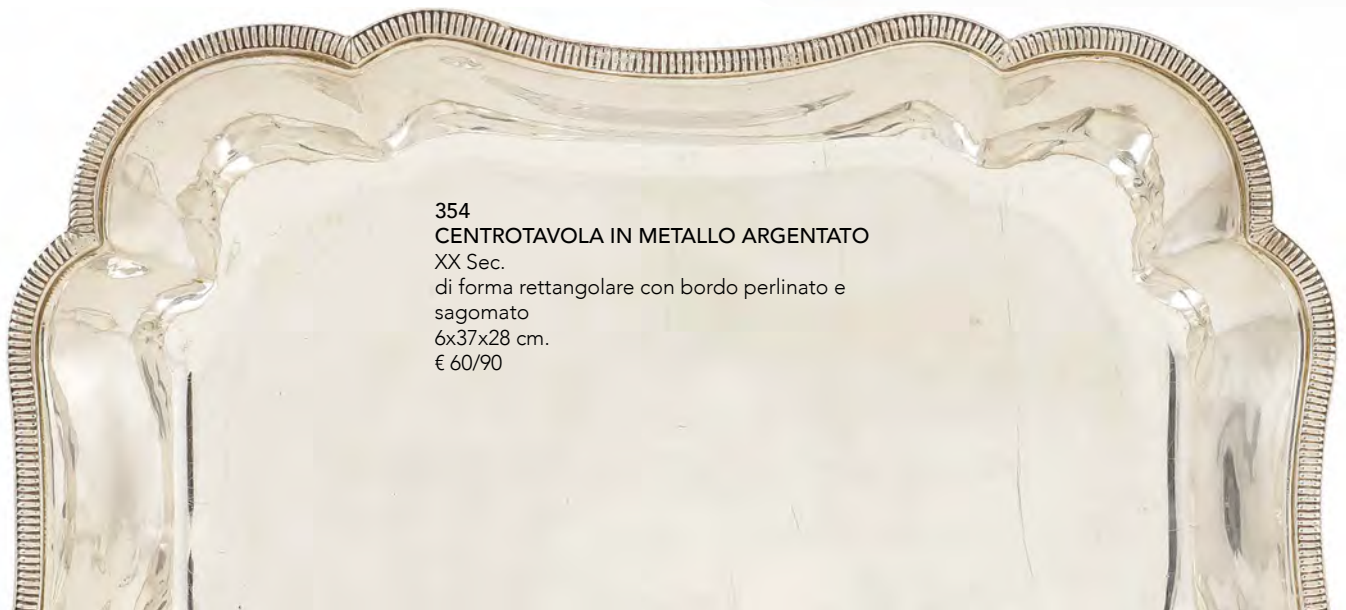




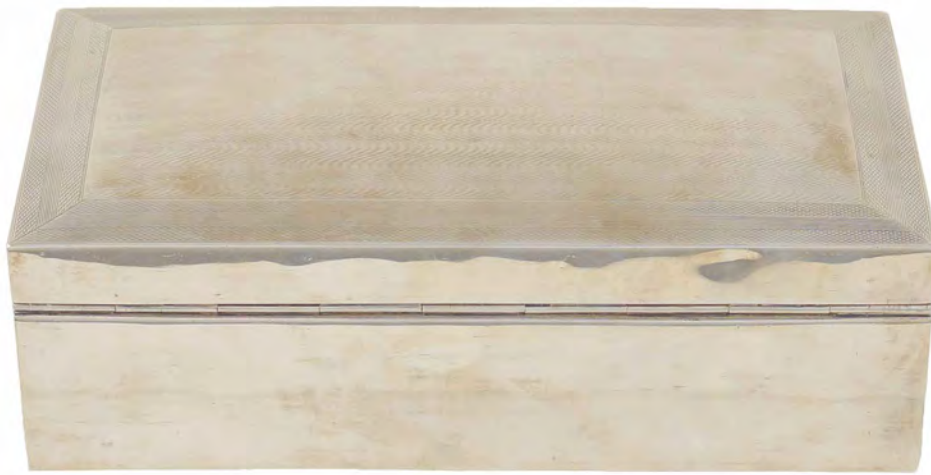
352
DUE SALSIERE IN METALLO ARGENTATO
XX Sec.
di fogge e manufatture diverse
12,5x23x12 - 12,5x26x14,5 cm.
€ 90/120



353
SEI BICCHIERI DA LIQUORE
IN METALLO ARGENTATO
XX Sec.
h. 9,5 cm.
Offerta Libera



354
CENTROTAVOLA IN METALLO ARGENTATO
XX Sec.
di forma rettangolare con bordo perlinato e
sagomato
6x37x28 cm.
€ 60/90



355
SCATOLA PORTASIGARI IN ARGENTO E LEGNO
 Birmingham, 1930
 forma rettangolare con coperchio inciso, difetti
 5,5x16,5x9 cm.,
 peso lordo 480 gr.
 € 120/150



356
**CALAMAIO STILE LIBERTY
 IN METALLO ARGENTATO**
 inizio XX Sec.
 vassoio sagomato e decorato con motivi
 floreali, completo di due ampolle in vetro
 7x24x22 cm.
 Offerta Libera



357
GRUPPO DI DUE OGGETTI IN ARGENTO
 Inghilterra, inizio XX Sec.
 composto da una lattiera città di Sheffield
 1833 orafa Stower & Wragg Ltd 7,5x16x8 cm.
 e una caffettiera Londra 1901, orafa Daniel &
 John Wellby h. 16,5 cm.
 peso 477 gr.
 € 200/250



358
LEGUMIERA IN METALLO ARGENTATO
 XX Sec.
 forma ottagonale, coperchio con presa a
 balastro in legno, interno in ceramica
 bianca
 12x36x27 cm.
 € 40/60



359
DIECI PIATTINI ED UN
BRUCIAPROFUMI IN METALLO
ARGENTATO
 XX Sec.
 manifatture e misure diverse
 Offerta Libera



360
CINQUE OGGETTI IN METALLO ARGENTATO
 XX Sec.
 rispettivamente un macina pepe, tre contenitori
 con manico e un'alzatina, fogge, manifatture e
 misure diverse
 Offerta Libera

361
COPPIA DI LEGUMIERE IN METALLO
ARGENTATO

Inghilterra, inizio XX Sec.
forma ottagonale a corpo liscio con
profili godronati, coperchio con presa
a baionetta
14,5x29,5x22 cm.
€ 80/120



362
GRUPPO DI TRE OGGETTI
IN ARGENTO E METALLO ARGENTATO

XX Sec.
composto da una fiasca da liquore in
metallo argentato di manifattura inglese
h. 17,5 cm, un bicchiere portapenne in
metallo argentato con manico in osso
h 14 cm. e una lente in legno e argento
12,5x9 cm.
€ 80/120

363
COPPIA DI GALLI IN METALLO ARGENTATO
REALISTICAMENTE DECORATI

XX Sec.
con occhi in vetro, di cui uno mancante
17x27x15 gr.
€ 100/150







TERZA TORNATA

GIOVEDÌ
11 MAGGIO
ORE 15:00

LOTTI 364 - 530



364
BRACCIALE SEMIRIGIDO IN ORO E ARGENTO
 primi '900
 a motivo floreale con smeraldi tondi e rose di diamante,
 lunghezza 18 cm.
 peso 44,6 gr.
 € 600/800



365
ANELLO A MOTIVO FLOREALE IN ORO GIALLO E ARGENTO
 primi '900
 con al centro zaffiro tondo circondato da rose di diamante,
 misura 16
 peso 8,5 gr.
 € 150/250



366
SPILLA IN ORO E ARGENTO CON SMERALDI
 primi '900
 taglio smeraldo e tondo e rose di diamante,
 h. 6.5 cm., difetti
 peso 15,6 gr.
 € 200/400



367
ANELLO A LOSANGA IN ORO ROSA E ARGENTO
 primi '900
 con al centro smeraldo taglio carrè, circondato da rubini
 tondi e rose di diamante, misura 19, lievi difetti
 peso 7,6 gr.
 € 150/250



368
ANELLO IN ORO ROSA E ARGENTO
 primi '900
 corallo mediterraneo ovale circondato da
 rose di diamante, misura 16
 peso 8.6 gr.
 € 300/500



369
ANTICA PARURE VITTORIANA
 primi '900
 composta da spilla pendente e orecchini in oro rosa con
 stesura di smalto nella tonalità del nero e rose di diamante
 peso 33,5 gr.
 € 1.000/1.500



370
ANELLO RETTANGOLARE IN ORO ROSA E ARGENTO
 primi '900
 con al centro rubino ovale circondato da rose di
 diamante e rubini tondi, misura 12, una rosa mancante
 peso 6,4 gr.
 € 200/400



371
SPILLA MEZZELUNE IN ORO E ARGENTO
 primi '900
 con rose di diamante
 peso 4,3 gr.
 € 250/350



372
SPILLA FARFALLA IN ORO E ARGENTO
 primi '900
 impreziosita da rubini taglio cabochon,
 rose di diamante e zaffiri taglio cabochon,
 misure 7x5cm., lievi difetti
 peso 35,5 gr.
 € 600/800

373

PENDENTE IN CORALLO SCOLPITO A TUTTO TONDO

Sicilia, XIX Sec.

raffigurante busto femminile con grappoli d'uva e retro scolpito a motivi vegetali completo di collana in oro giallo 18kt maglia gromette di produzione recente, misure pendente 6,5x4cm., lunghezza collana 44 cm.

peso collana 84,7 gr.

€ 3.000/3.500



374

BRACCIALE A MANETTA IN ORO GIALLO 18KT

periodo Liberty

inciso a motivo floreale, diametro cm. 6

peso 16,7 gr.

€ 400/600



375

ANELLO A CUSPIDE IN ORO ROSA E RUBINI TONDI

primi '900

misura 11

peso 6,8 gr.

€ 150/250



376

QUATTRO SPILLONI DI FOGGIE E MANIFATTURE DIVERSE

primi '900

in oro giallo e rosa con perline e rose di diamante, misure diverse

€ 300/500





377
SAUTOIR IN CORALLO MEDITERRANEO E LAPISLAZZULO
anni '30/'40
composto da un filo di sfere in corallo rosso-arancio alternate a elementi in lapislazzulo con pendente formato da nappine in corallo racchiuse da un elemento in oro rosa 18kt, lapislazzulo e perline, lunghezza 43 cm.
peso 73,6 gr.
€ 4.000/6.000



378
ORECCHINI IN PLATINO E ROSE DI DIAMANTE
anni '30/'40
ct 0,30 circa e perle pendenti di mm.10 circa
peso 7,5 gr.
€ 500/800



379
ORECCHINI PENDENTI IN ORO BIANCO E GIALLO 18KT
anni '30/'40
con perle coltivate di mm. 9,5 e diamanti taglio brillante
antico ct 0,50 circa
peso 7,2 gr.
€ 500/800

380
SPILLA DECO' IN ORO BIANCO 18KT
 di forma circolare con un diamante
 taglio brillante antico ct. 0,60 circa e altri
 brillanti ct. 0,60 circa, diametro 3,5 cm.
 peso 16,7 gr.
 € 2.800/3.500



381
ANELLO A PONTE IN ORO ROSA E PLATINO
 anni '40/'50
 con rose di diamante, misura 8
 peso 9,6 gr.
 € 400/600



382
ORECCHINI A MOTIVO FLOREALE
 anni '40/'50
 in oro bianco e giallo 18kt con diamanti taglio
 brillante ct 1,40 circa e rubini taglio baguettes
 ct 0,30 circa
 peso 12,3 gr.
 € 1.200/1.500



383
PARURE SPILLA E ORECCHINI A FORMA DI FOGLIE
 anni '40/'50
 in oro giallo 18kt e platino e diamanti taglio brillante
 antico ct 0,20 circa, chiusura a clip
 peso 19,8 gr.
 € 600/900



384
SPILLA DECO' DOPPIA CLIPS
 bolli Francia
 in oro giallo e bianco 18kt
 con rubini sintetici e diamanti taglio
 brillante antico ct. 1,20 circa,
 5,4x3 cm.
 peso 28,8 gr.
 € 1.000/1.500

385
UNIVERSAL, BRACCIALE OROLOGIO IN ORO GIALLO 18KT
 anni '40/'50
 cassa a ponte impreziosita da acquamarine taglio baguette,
 fondello n. 160681 - 1197829 quadrante dorato, movimento a
 carica manuale, bracciale originale in oro giallo maglia a coda di
 topo, vetro lievi difetti
 peso 63,4 gr.
 € 800/1.000



386
BOUCHERON PARIS, TROUSSE IN ARGENTO E ORO ROSA
 anni '40/'50
 decorata con motivi floreali e animali e impreziosita da rubini tondi,
 con specchietto all'interno e scomparto portacipria, firmato e
 numerato n. 875012, 1,5x7,5x5,5 cm.
 peso 191,3
 € 1.000/1.500



387
ORECCHINI IN ORO BIANCO 18KT
anni '50/'60
con due perle coltivate di mm. 12,5
sormontate da due diamanti taglio
brillante ct 1,20 circa
peso 11,4 gr.
€ 1.500/1.800



388
BRACCIALE TENNIS IN ORO BIANCO 18KT
con diamanti taglio brillante light fancy yellow
ct 1,50 circa alternati da rubini tondi ct 2,50
circa, lunghezza cm.18
peso 8 gr.
€ 1.000/1.200



389
BRACCIALE MANETTA IN ORO BIANCO 18KT
anni '50/'60
composto da quattro fili di perle coltivate mm. 4 circa, chiusura centrale in
oro bianco 18kt con acquamarina taglio ovale briolet e diamanti taglio
brillante ct 0,20 circa, diametro cm. 6
peso 34,8 gr.
€ 800/1.000

390

G. PETOCHI, SPILLA CLIPS PLATINO E DIAMANTI

anni '30/'40

taglio brillante antico ct. 7 circa, a motivo floreale,
firmata sul retro, 3,7x3,5 cm.

peso 18,7 gr.
€ 4.000/5.000



391

ANELLO IN ORO BIANCO CON UN DIAMANTE

anni '30/'40

taglio brillante antico ct 1,10 circa colore J - purezza VS
contornato da altri diamanti taglio brillante antico ct 1 circa
colore H - purezza VS/SI, misura 11.

Completo di certificato gemmologico I.G.N. n. 23974

peso 5,2 gr.
€ 3.500/4.500



392

ANELLO CONTRARIE' IN ORO BIANCO 18KT

anni '30/'40 bolli Francia

con due diamanti taglio brillante antico ct 3 circa
colore M - purezza VVS/SI, misura 15.

Completo di certificato gemmologico I.G.N. n. 23973

peso 3,7 gr.
€ 5.000/6.000

393
PORTA AGHI IN ORO GIALLO E SMALTI
Francia, 1785
decorato in smalti policromi con motivi vegetali, interno in tartaruga, h. 10 cm. (restauri)
peso 12,2 gr.
€ 1.200/1.500



394
PLACCA IN BRONZO DORATO E LAPISLAZZULO
Roma, inizio XIX Sec.
raffigurante profilo di Atena in altorilievo entro medaglione ovale e cornice decorata con motivi vegetali
12x9,7 cm.
€ 1.500/2.000

395
PORTA AGHI IN ORO GIALLO
Parigi, 1781-82
orafo Nicolas-Jean-Baptiste Choconain Delaunay, profili decorati con motivi vegetali, h. 11,6 cm.
peso 30,2 gr.
€ 1.300/1.600





396

TABACCHIERA IN ORO GIALLO E SMALTI

Francia, fine XVIII - inizio XIX Sec.

di forma rettangolare, centrata da miniatura in smalti policromi raffigurante
"Astianatte e Andromaca" entro cornice decorata con motivi vegetali,

1,7x8,5x5,5 cm.

peso 96,6 gr.

€ 13.000/15.000

397
TABACCHIERA IN ORO GIALLO E SMALTI

Vienna, 1880

a forma di cofanetto, centrata da una miniatura in smalti policromi raffigurante busto di donna entro medaglione impreziosito da rose di diamante, superficie decorata con motivi vegetali e floreali,

1,5x7x4,5 cm.

peso 93 gr.

€ 6.000/8.000



398
TABACCHIERA IN ORO GIALLO E SMALTI

Francia, 1808-1809

orafo J. D., di forma rettangolare con superficie decorata ed incisa in smalto blu e oro con motivi floreali e geometrici, completo di scatola originale,

1x6,5x3,5 cm.

peso 44,6 gr.

€ 3.000/4.000



399
TABACCHIERA IN ORO GIALLO

Ginevra, 1819-1838

di forma rettangolare decorata con motivi vegetali e floreali, orafo Louis Galopin, 1,2x6x3,8 cm.

peso 43,8 gr.

€ 1.600/2.000





400
BRACCIALE IN ORO E MICROMOSAICO

Roma, XIX Sec.

composto da 21 placchette in micromosaico disposte a gradazione di forma rettangolare e demi lune su pasta vitrea di diverso colore, raffiguranti colombe, composizioni floreali, il Tempio della Sibilla a Tivoli, il Pantheon, il Foro Romano, la Piramide Cestia, il Tempio del Sole, Ponte Lucano a Tivoli, lunghezza cm. 19. Completo di astuccio originale (lievi difetti)

€ 12.000/15.000

401
ORECCHINI IN ORO BIANCO 18KT E PERLE SOUTH SEA
di mm.17 circa sorrette da una riviere in oro bianco e
diamanti taglio brillante e prince ct 3 circa
peso 20,3 gr.
€ 3.000/3.500



402
ANELLO A SERPENTE IN ORO BIANCO 18KT
con rubini tondi ct 3,5 circa alternati da diamanti
ct 1,20 circa, occhi in smeraldi taglio marquise,
misura 15
peso 22,4 gr.
€ 2.800/3.500

403
SPILLA CLIPS ORO GIALLO E BIANCO 18KT
anni '40/'50
e diamanti taglio brillante e baguettes ct 2,80
circa, completa di catenina di sicurezza
peso 20,5 gr.
€ 2.500/2.800



404

ANELLO SOLITARIO IN ORO BIANCO E DIAMANTE CT 4.70 CIRCA
taglio brillante colore N/O - purezza VVS, misura 16. Completo di certificato gemmologico I.G.N. n. 23916
peso 4,35 gr.
€ 10.000/15.000



405

ORECCHINI IN ORO BIANCO 18KT E DUE DIAMANTI
taglio brillante rispettivamente ct. 1,70 circa colore I - purezza SI e ct. 1,60 colore H - purezza VVS. Completo di certificato gemmologico I.G.N. n. 23223
peso 3,2 gr.
€ 10.000/12.000



406

DIAMANTE SCIOLTO CT 1,07 IN BLISTER
colore F - purezza VVS2, fluorescenza nulla.
Completo di certificato gemmologico I.G.N. n. 24022
€ 4.800/5.800



407

DIAMANTE SCIOLTO CT 1,13 IN BLISTER
colore F - purezza VVS2, fluorescenza nulla.
Completo di certificato gemmologico I.G.N. n. 24023
€ 5.000/6.000





408
ANELLO IN ORO BIANCO E ZAFFIRO NATURALE CEYLON
anni '50/'60
taglio ovale briolet ct 5,10 circa, circondato da diamanti taglio
brillante e tapered ct 2,20 circa colore G/H - purezza IF/VS,
misura 16. Completo di certificato gemmologico I.G.N. n.
23918
peso 8,57 gr.
€ 4.000/6.000



409
SPILLA NASTRO IN ORO BIANCO 18KT E DIAMANTI
anni '50/'60
taglio brillante ct 4 circa
peso 26 gr.
€ 2.000/2.500



410
SPILLA IN PLATINO E ZAFFIRI NATURALI
taglio ovale ct 7,20 circa miniera di origine basaltica,
diamanti taglio brillante ct 3,20 circa colore G/H -
purezza IF-VS e diamanti taglio navette ct 1,80 circa
colore F/G - purezza IF/VS. Completa di certificato
gemmologico I.G.N. n. 24029
peso 16,59 gr.
€ 2.400/2.800



411

MASSONI, BRACCIALE IN PLATINO E DIAMANTI

firmato

taglio brillante ct 18,40 circa colore G/H - purezza IF-VS e diamanti

taglio baguette ct 4,70 circa colore G/H - purezza IF/VVS, lunghezza cm.

18. Completo di certificato gemmologico I.G.N. n. 24028

peso 40,46 gr.

€ 12.000/16.000

412

PIAGET CITEA GMT DUAL TIME OROLOGIO DA POLSO

in oro giallo 18kt, cassa tonda mm. 38, fondello ref. 26021 - 814033, quadrante bianco con numeri romani ed arabi per fuso orario, datario ore 18, movimento scheletrico a carica automatica, numero serie movimento 9601790, calibro 482P, cinturino in pelle con fibbia originale Piaget in oro giallo 18kt € 2.500/3.500

415

OMEGA DE VILLE, OROLOGIO DA POLSO

anni '70
in oro giallo 18kt, cassa tonda mm. 33 ref. 111067, quadrante argentato con indici dorati, movimento a carica manuale, calibro Omega 620, cinturino in pelle con fibbia in metallo dorato € 400/600

413

ROLEX CELLINI, OROLOGIO DA POLSO

in oro giallo 18kt, cassa tonda mm. 32, fondello ref. 4112 - R492396, quadrante dorato con indici dorati, movimento a carica manuale, calibro RX 1601, cinturino in pelle con fibbia originale Rolex in oro giallo 18kt € 1.000/1.200

416

GIANMARIA BUCCELLATI, MODELLO AUDACHRON

orologio da polso in oro bianco 18kt, cassa tonda mm. 39, fondello n. 5211 - 014, quadrante argentato duodial con numeri romani e arabi, movimento a carica automatica, cinturino e fibbia originali Buccellati in pelle e oro bianco 18kt € 1.800/2.000

414

BAUME & MERCIER, OROLOGIO DA POLSO

anni '60
in oro giallo 18kt, cassa tonda mm. 33, fondello ref. 154202 3558, quadrante in avorio indici dorati e contasecondi ore sei, movimento a carica manuale, calibro P320, cinturino in pelle con fibbia in metallo dorato € 600/800

417

VAN CLEEF & ARPELS SPORTSMAN LE CHRONOGRAPH

anni '80
orologio da polso in acciaio e oro, cassa tonda mm. 36, quadrante colore avorio con scala tachimetrica, tre quadranti ausiliari con numeri arabi e romani, datario ore tre, vetro zaffiro, movimento JLC a carica automatica, ref. 424023/43445, cinturino in pelle originale Van Cleef & Arpels con doppia chiusura deployante in acciaio. Completo di custodia in tessuto originale € 1.200/1.500





412



413



414



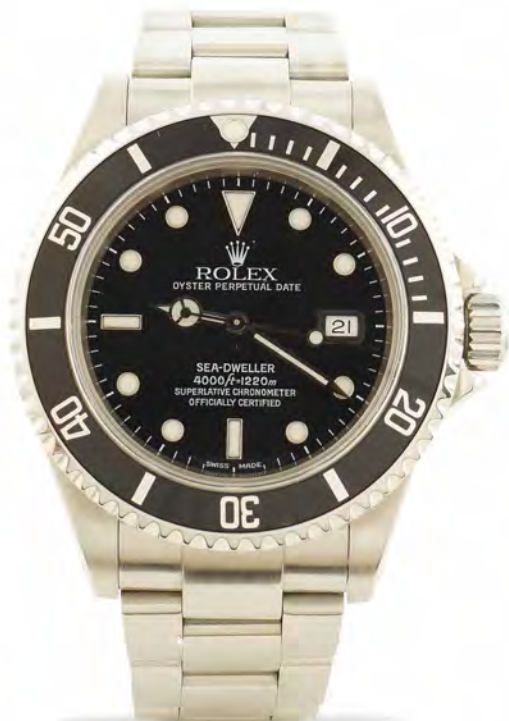
415



416



417



418
ROLEX OYSTER PERPETUAL SEA-DWELLER,
 anno 2000/07
 orologio da polso in acciaio, cassa tonda mm. 40, ref. 16660
 - A6090642, ghiera girevole, vetro zaffiro, quadrante nero,
 movimento a carica automatica, calibro 3135, bracciale
 originale Rolex modello Oyster con chiusura deployante.
 Completo di scatola originale, garanzia e due maglie di
 riserva
 € 4.000/5.000

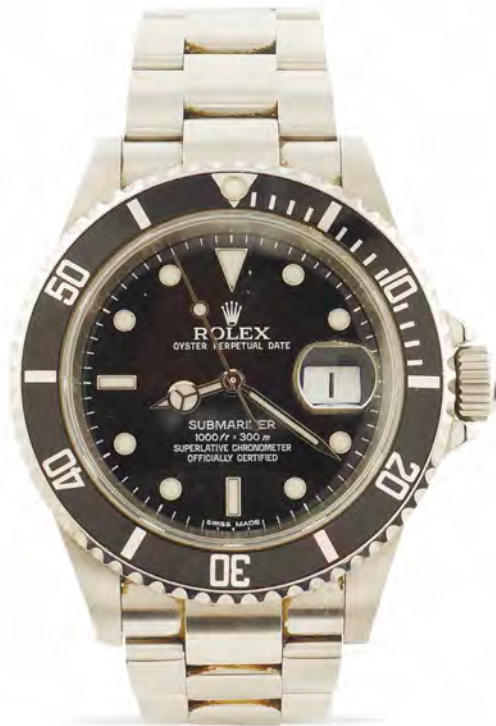
419
ROLEX SUBMARINER OYSTER PERPETUAL DATE
 ref. 16610
 orologio da polso in acciaio, cassa tonda mm. 40,
 quadrante nero con indici e datario ore 3, ghiera girevole,
 movimento a carica automatica, n. serie movimento
 33065353, calibro RX3135, fondello ref. 2160, bracciale
 originale Rolex modello Oyster con chiusura deployante
 € 3.000/4.000



420
ROLEX OYSTER PERPETUAL DATEJUST,
 anni '80
 orologio da polso in oro e acciaio, cassa tonda mm. 36 ref.
 16013 - 9219314, ghiera zigrinata, quadrante in avorio con
 numeri arabi in oro datario ore tre, movimento a carica
 automatica, calibro RX3035, bracciale originale Rolex
 modello jubilee in acciaio e oro, completo di scatola
 € 4.000/5.000

421
CARTIER "ROADSTER", OROLOGIO DA POLSO
 ref. 2510
 in acciaio, cassa tonneau in acciaio mm. 44x37x10,
 quadrante duodial nero con indici e numeri arabi, datario
 ore 3, vetro zaffiro, movimento a carica automatica,
 cinturino originale Cartier in acciaio con doppia chiusura
 deployante a scomparsa
 € 1.500/2.000

418



419



420



421



422
GEMELLI IN ORO BIANCO SATINATO 18KT
anni '50/'60
di forma geometrica centrati da quattro diamanti
taglio brillante ct 0,20 circa
peso 10 gr.
€ 300/500



423
GEMELLI IN ORO BIANCO 18KT E SMALTO GUILLOCHE'
anni '50/'60
nella tonalità del verde e diamanti taglio brillante ct 0.50 circa
peso 9,7 gr.
€ 400/600



424
BULGARI, GEMELLI IN ORO BIANCO 18KT
firmati
completi di scatola originale
peso 10,5 gr.
€ 150/200



425
GEMELLI IN ORO BIANCO SATINATO 18KT
anni '50/'60
di forma rettangolare con motivo di corda
intrecciata e due piccoli diamanti taglio brillante
peso 9,6 gr.
€ 250/350



426
GEMELLI OVALI IN ORO GIALLO 18KT
anni 50/60
peso 8,8 gr.
€ 180/250



427
GEMELLI IN ORO BIANCO SATINATO 18KT
anni '50/'60
di forma circolare e diamanti taglio brillante ct 1 circa
peso 9,3 gr.
€ 500/700



428
BULGARI, GEMELLI IN ORO GIALLO 18KT
 firmati, anni '50/'60
 di forma circolare lavorato a motivo guillochè.
 Completo di scatola originale
 peso 14,30 gr.
 € 700/900

429
CARTIER, GEMELLI IN ORO TRE COLORI 18KT
 firmati e numerati 686078
 con sezioni cilindriche intercambiabili in lapislazzulo e
 cristallo. Completi di custodia originale in tessuto e
 certificato Cartier n. 15298774 del 01/12/1995
 peso 15,75 gr.
 € 800/1.200

430
CARTIER, GEMELLI "TRINITY" IN ORO TRE COLORI 18KT
 firmati e numerati A88749
 completi di scatola originale
 peso 18,7 gr.
 € 1.200/1.500



431
PATEK PHILIPPE "ELLIPSE"
 firmati e numerati 9003 3804
 gemelli in oro giallo 18kt e bachelite con
 scatola originale
 peso 28,2 gr.
 € 800/1.000





432

432

CORUM, BRACCIALE OROLOGIO DA DONNA

ref. 137.52.47/M523 PM52

in acciaio, ametiste, 8 peridoti, 14 rodoliti, 14 topazi, 14 citrini, pietre preziose di diverso colore e taglio e diamanti taglio brillante ct 0,69 circa, cassa rettangolare mm. 14x22x6, quadrante in madreperla, con vetro zaffiro, movimento al quarzo, serie n. 1710998, lunghezza cm. 18. Completo di scatola originale e certificato di autenticità
€ 2.000/2.500

433

BULGARI TUBOGAS, OROLOGIO DA DONNA

ref. BB 26 2TS

in acciaio, cassa tonda mm. 26, quadrante nero con indici in diamanti, vetro zaffiro, movimento al quarzo, fondello D 312473, cinturino originale Bulgari Tubogas
€ 800/1.000

434

AUDEMARS PIGUET ROYAL OAK LADY DIAMONDS

anni '90

orologio da donna in oro giallo 18kt, cassa ottagonale mm. 26 ref. 2064, quadrante dorato indici con diamanti taglio brillante, movimento al quarzo n. 250527, bracciale originale Audermars Piguet in oro giallo 18kt con chiusura depolyante peso 110,4 gr.
€ 4.000/6.000

435

HERMES, OROLOGIO DA DONNA

Ref. HH1.201 anno 2004

in acciaio laminato oro, cassa carrè mm. 21x30, quadrante dorato con numeri arabi, vetro zaffiro, movimento al quarzo, cinturino in pelle con fibbia originale Hermes in metallo dorato
€ 1.000/15.000

436

BULGARI TUBOGAS BB 23 2T, OROLOGIO DA DONNA

anni '90

in oro giallo 18kt, cassa tonda mm. 23 ref. P109434, quadrante nero con indici e numeri arabi, vetro zaffiro, movimento al quarzo, calibro 712 MBBM, bracciale originale Bulgari tubogas in oro giallo 18kt. Completo di custodia originale in pelle peso 76,60 gr.
€ 3.500/4.000

437

LONGINES, OROLOGIO DA DONNA IN ORO GIALLO 18KT

anni '60

cassa tonda mm. 21,5, quadrante dorato duodial, movimento a carica manuale, cinturino originale Longines in oro giallo sabbiato con chiusura a scomparsa peso 51,2 gr.
€ 1.200/1.500

438

CARTIER DIVAN XL, OROLOGIO DA POLSO

ref. 1536

in oro giallo 18kt, cassa carré bombata mm. 38x30, fondello n. 272239 CE - 2603, quadrante bianco guilloché con numeri romani vetro zaffiro, movimento a carica automatica, cinturino e fibbia originali Cartier in pelle e oro giallo 18kt
€ 3.500/4.000



433



434



435



436



437



438



439
DAVID WEBB, ORECCHINI IN ORO GIALLO MARTELLATO 18KT
firmati
con incastonate due perle mabé, scatola originale.
Completo di certificato di autenticità David Webb modello n. 20395E
serie n. HA 13 e scatola originale
peso 37.6 gr.
€ 8.000/10.000



440
DAVID WEBB, ANELLO IN ORO GIALLO 18KT E PLATINO
firmato
e corallo rosso mediterraneo taglio cabochon, ai lati quattro
smeraldi taglio cabochon ct 2,09 circa e diamanti taglio
brillante ct 0,27 circa, con scatola originale.
Completo di certificato di autenticità David Webb modello
n. 30650R - serie n. CS230
peso 38.34 gr.
€ 10.000/12.000



441
DAVID WEBB, "ANCIENT WORLD NECKLACE"

firmata

collana in oro giallo martellato 18kt con pendente centrale in oro giallo, giada incisa e diamanti taglio brillante ct 1 circa, sorretto da quattro fili di sfere in giada nefrite intervallati da due elementi in oro giallo e diamanti taglio brillante con scatola originale.

Completo di certificato di autenticità David Webb modello n. 16423C - serie n. HA 15 lunghezza 37 cm.

peso 104,9 gr.
€ 13.000/15.000



W E B B



Gioielli d'Autore



442

GIUSEPPE CAPOGROSSI

Roma, 1900 - 1972

spilla scultura in oro giallo e bianco 18kt con diamanti taglio
brillante ct 4 circa, firmata sul retro, 6x4 cm.

peso 31,2 gr.

€ 4.000/6.000



443
S. TOYO
 XX Sec.
 spilla scultura in oro giallo satinato 18kt , anni '70, es. V/XX,
 firmata sul retro,
 5,5x4 cm.
 peso 21,1 gr.
 € 1.000/1.500



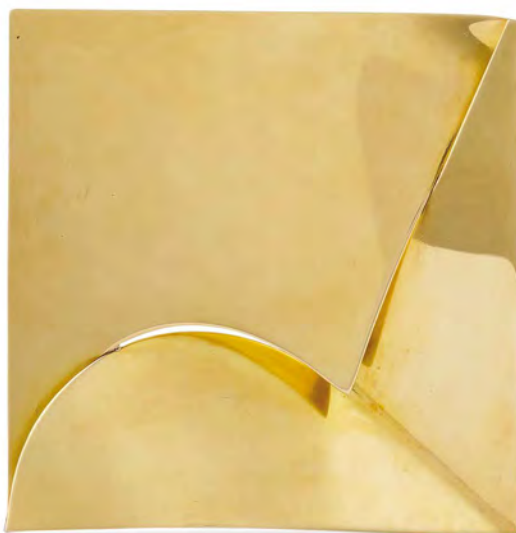
445
SPILLA SCULTURA IN ORO GIALLO 18KT
 anni ' 70
 con sezioni ovali in lapislazzulo e diamanti taglio brillante
 ct 1,20 circa
 peso 28,3 gr.
 € 800/1.200



444
S. TOYO
 XX Sec.
 anello scultura in oro giallo satinato 18kt , es. 4/6,
 firmato e datato '79, misura 13
 peso 11,4 gr.
 € 400/600



446
ANELLO IN ORO GIALLO 18KT E LAPISLAZZULO
 anni '70
 a sezione cilindrica, impreziosito da diamanti taglio
 brillante ct 0,20 circa montati su oro bianco, misura 13
 peso 18 gr.
 € 800/1.200



447

CARLO LORENZETTI

Roma, 1934

spilla scultura in oro giallo 18kt, firmata e datata '89 sul retro,
6,5x6,6 cm.

peso 54,8 gr.

€ 1.400/1.800



448

PIETRO CONSAGRA

Mazara del Vallo 1920 - Milano 2005

spilla pendente scultura in oro giallo e rosa, es. 3/10, firmata e datata '71 sul retro,
7x6,5 cm.

peso 49,8 gr.

€ 1.300/1.600



449
PARURE IN ORO GIALLO 18KT CALCEDONIO E PERLE
 anni '50/'60
 composta da collana e bracciale con elementi in oro giallo
 alternati da calcedonio verde e perle coltivate, lunghezza
 collana cm. 98, bracciale lunghezza cm.19
 peso 111 gr.
 € 1.200/1.500



450
PARTICOLARE ANELLO IN ORO GIALLO 18KT
 con pietra ad imitare opale nero arlecchino,
 misura 15
 peso 9,5 gr.
 € 250/350



451
ANELLO MODELLO ETRUSCO IN ORO GIALLO 18KT
 e agata nera variegata, misura 22
 peso 11 gr.
 € 300/500



452
BRACCIALE IN ORO GIALLO 18KT ED EMATITE
 anni '50/'60
 a maglia groumette martellata, lunghezza cm. 17
 peso 50,7 gr.
 € 1.200/1.500

Orisa

Anna Bacchelli in arte Orisa è nella tradizione dell'arte orafa torinese del Novecento un nome di donna che si distingue in un panorama dominato dalla presenza maschile.

A partire dagli anni Trenta conquista l'alta società piemontese grazie al suo stile originale ispirato alla natura e caratterizzato dal rifiuto della simmetria.



453
ORISA, ANELLO A MOTIVO FLOREALE
IN ORO TRE COLORI
Torino 1898 - 1975
con un diamante taglio brillante ct 0,50
circa, misura 14,5
peso 8,2 gr.
€ 800/1.200



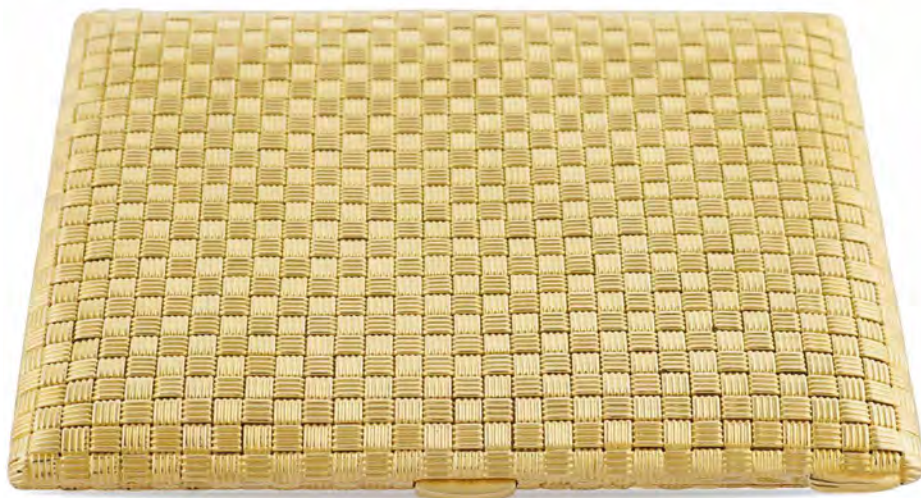
455
ORISA, ANELLO CONTRARIE IN
ORO GIALLO E BIANCO 18KT
Torino 1898-1975
a motivo floreale con diamanti taglio
brillante antico ct. 0,30 circa e uno
zaffiro taglio tondo, misura 11,5
peso 15,4 gr.
€ 800/1.200

454
ORISA, SPILLA PENDENTE A MOTIVO
DI GRAPPOLO DI UVA
Torino 1898-1975
snodabile in oro giallo satinato 18kt e
piccole perle di fiume
peso 34 gr.
€ 800/1.200



456
SPILLA CHANTECLER IN ORO GIALLO 18KT
anni '70
corpo con perla barocca, diamanti ct 0,80, rubini,
zaffiri e smeraldi tondi
peso 34 gr.
€ 1.600/2.000

457
PORTASIGARETTE IN ORO GIALLO 18KT
anni '50/'60
maglia a tessuto intrecciato, 9,5x7,5 cm.
peso 126 gr.
€ 2.800/3.000



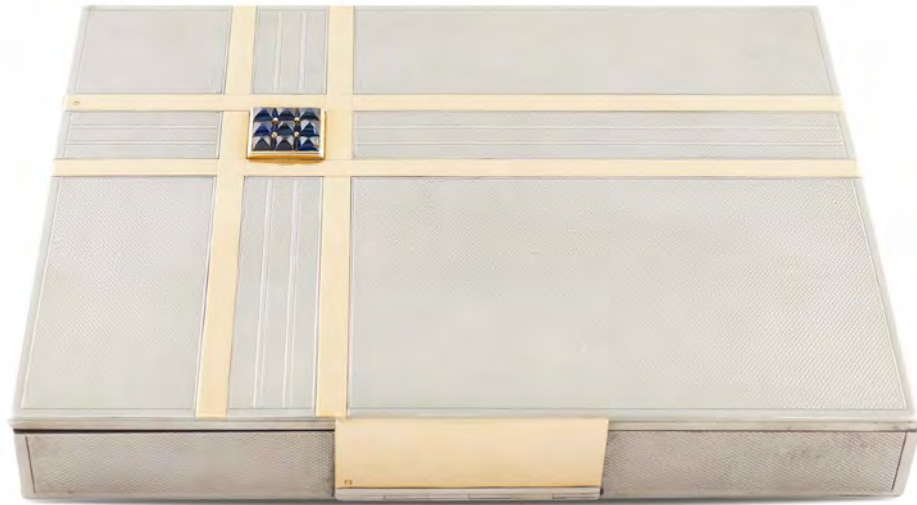


458
SPILLA FIORE IN ORO GIALLO E BIANCO 18KT
anni '50/'60
diamanti taglio brillante ct 5 circa e smeraldi
tondi ct 5 circa, uno smeraldo mancante
peso 23,1 gr.
€ 2.800/3.500



459
ANELLO IN ORO GIALLO 18KT CON SMERALDO
ct 1,50 circa provenienza Brasile, ai lati diamanti taglio baguette e
diamanti taglio brillante ct 1,45 circa colore F/G/H - purezza VS/SI,
misura 17,5. Completo di certificato gemmologico I.G.I. n. FAJ3867
del 25/05/2016
peso 16,2 gr.
€ 5.500/6.500

Van Cleef



460

VAN CLEEF & ARPELS, TROUSSE ART DECO'

in stypator e oro rosa, impreziosita da zaffiri taglio cabochon quadrangolare, con specchio e scomparti vari interni per portacipria, portapettine, portasigarette e accendino al suo interno, firmata e numerata n. 41542

2x15x12 cm.

€ 1.800/2.000



461

VAN CLEEF ARPELS, BRACCIALE IN ORO GIALLO 18KT

anni '50/'60

maglia a tessuto, firmato e numerato V.C.A n. 10087,

lunghezza 19 cm

peso 90 gr.

€ 4.000/5.000

& Arpels

462
VAN CLEEF & ARPELS N.Y., SPILLA PENDENTE
firmata e numerata 1953SO
a motivo di cuore in oro giallo e bianco 18kt e
diamanti taglio brillante, uno a goccia e uno
baguette per ct 6 circa
€ 9.000/12.000



463
VAN CLEEF & ARPELS, TROUSSE IN ORO GIALLO 18KT
anni '50/'60
firmata e numerata NY 32968
incisa e decorata a motivo floreale con diamanti taglio
brillante ct 1.20 circa, all'interno vano portacipria con
specchietto, 1x7x6 cm.
peso 143.9 gr.
€ 4.000/6.000





464
BRACCIALE SERPENTE IN ORO GIALLO 18KT
anni '50/'60
con stesura di smalto nelle tonalità del blu e dell'avorio composto da
elementi snodati assemblati a molla, gli occhi del serpente e la testa
sono impreziositi da diamanti taglio brillante ct 0,40 circa
peso 123 gr.
€ 5.500/6.500



465
SPILLA IN ORO GIALLO 18KT E SMALTO BIANCO
anni '50/'60
raffigurante testa di cane con occhi in zaffiri taglio cabochon circondati
da diamanti taglio brillante ct 0,20 circa
peso 52.6 gr.
€ 3.000/5.000



466

FEDERICO BUCCELLATI, COLLANA IN CORALLO E ORO

anni '50/'60

composta da due fili di sfere di corallo Sciacca inciso ed intagliato a motivo geometrico e vegetale con chiusura in oro giallo satinato 18kt e centrale in oro giallo satinato e bianco impreziosita da diamanti taglio brillante ct 0,30 circa, firmata sul centrale e sulla chiusura, lunghezza cm. 57

peso 122.40 gr.

€ 6.000/8.000



467

MARIO BUCCELLATI, SPILLA A MOTIVO FLOREALE

anni '50/'60

in oro giallo satinato 18kt e smeraldi incisi disposti a formare quattro fiori, firmata sul retro

peso 28,7 gr.

€ 3.500/4.500

BUCCELLATI



468
BULGARI, SPILLA A RICCIO IN ORO GIALLO 18KT
anni '50/'60
e rubini tondi, firmata
peso 21,4 gr.
€ 1.000/1.500



469
BULGARI, ANELLO SERPENTE IN ORO GIALLO
firmato
testa centrata da una tormalina verde a goccia,
misura 12
peso 13 gr.
€ 1.200/1.400



470
BULGARI, ANELLO "MONOLOGO" IN ORO
BIANCO 18KT
firmato
con diamanti taglio brillante ct 0,80 circa, misura 19.
Completo di scatola originale
peso 13,73 gr.
€ 1.500/1.800



471
BULGARI, COLLANA "CHANDRA"
firmata e numerata
in oro giallo 18kt, sfere lisce ed intagliate in porcellana
bianca alternate da tormaline di forma circolare e
diverso colore, chiusura a scomparsa, lunghezza cm. 46
peso 154 gr.
€ 8.000/10.000



472
MARINA BULGARI, ORECCHINI "MEZZALUNA"
firmati
in oro giallo 18kt e diamanti taglio brillante ct 12 circa
peso 43,2 gr.
€ 6.000/8.000



473
GIROCOLLO IN ORO GIALLO 18KT MAGLIA INTRECCIATA
centrale in oro giallo 18kt con un diamante taglio brillante
vecchio ct 0,90 circa contornato da diamanti taglio brillante
ct 1,70 circa, lunghezza cm. 44
peso 83,4 gr.
€ 2.500/3.500




474
CHAUMET, OROLOGIO DA DONNA
firmato e numerato
in oro giallo 18kt, cassa circolare
impresiosita da diamanti taglio brillante
ct 1 circa, ref. n. 2852 RE - 17433,
quadrante dorato, movimento al quarzo,
bracciale originale Chaumet a maglie
intrecciate, firmato e numerato, chiusura
a scomparsa
€ 2.500/3.000



475
MASSONI, ANELLO FASCIA "PENTA"
firmato
in oro giallo e bianco 18kt e diamanti taglio
brillante ct 0,20 circa, misura 8
peso 18 gr.
€ 700/900



476
BRACCIALE IN ORO DUE COLORI 18KT
anni '50/'60
a maglie marinare, lunghezza cm. 21,5
peso 50,5 gr.
€ 1.300/1.500



477
POMELLATO, LUNGA COLLANA IN ORO
GIALLO 18KT
firmata
a maglia marinara con chiusura a
moschettone, lunghezza cm. 85
peso 96,7 gr.
€ 2.500/0

478
LUNGA COLLANA IN ORO GIALLO 18KT
E SMALTO BIANCO
a maglia marinara, lunghezza cm. 78, difetti
peso 70,3 gr.
€ 1.500/1.800



479
POMELLATO, ORECCHINI IN ORO GIALLO 18KT
firmati
con granati taglio briolet
peso 22,4 gr.
€ 500/700



480
CARTIER, ORECCHINI "TRINITY" IN ORO TRE COLORI 18KT
firmati e numerati n.209804
peso 11,1 gr.
€ 1.200/1.500



481
SPILLA "CARROZZA CON CINESINO" IN ORO GIALLO 18KT
 anni '50/'60
 smalto blu e pietre semipreziose
 peso 11,4 gr.
 € 250/350



482
SPILLA A MOTIVO FLOREALE EN TREMBLANT
 anni '50/'60
 in oro giallo satinato 18kt e fiori con stesura di
 smalto policromo centrati da piccoli brillanti
 peso 17,4 gr.
 € 500/700



483
SPILLA A MOTIVO FLOREALE IN ORO GIALLO SATINATO
 anni '50/'60
 fiori di zaffiri, smeraldi e rubini tondi centrati da piccoli
 brillanti
 peso 10,7 gr.
 € 300/500



484
SPILLA CIONDOLO CON OPALE ARLECCHINO
 anni '50/'60
 taglio cabochon circondato da rose di diamante entro
 cornice in oro giallo 18kt a motivo di ghirlande di fiori e
 nodo d'amore, opale difetti
 peso 12,1 gr.
 € 400/600



485
COLLANA A TRE FILI DI CORALLO MEDITERRANEO
tagliato a sfere di mm. 6,5, chiusura a motivo floreale in oro satinato a tre colori con piccoli brillanti, centrata da un quarzo citrino, lunghezza cm. 57
peso 106,1 gr.
€ 700/900

486
BRACCIALE IN ORO GIALLO SATINATO 18KT
anni '50/'60
composto da 9 fili a segmenti trattenuti da chiusura in oro giallo a scomparsa, lunghezza cm. 18,5
peso 72,6 gr.
€ 1.700/1.900



487
ANELLO IN ORO GIALLO E BIANCO 18KT
diamanti taglio brillante ct 1.30 circa circondati da smeraldi tondi ct 5 circa, misura 19
peso 12 gr.
€ 1.800/2.000



488
ORECCHINI SERPENTE IN ORO GIALLO SATINATO 18KT
testa tempestata da diamanti taglio brillante ct 0,45 circa
peso 17,3 gr.
€ 700/900



489
COLLANA IN ORO GIALLO 18KT E AMETISTE
anni '50/'60
a sfere con pendente a croce in oro rosa ametiste
taglio cabochon e 4 rose di diamante, difetti
lunghezza cm. 51,5
peso 49 gr.
€ 800/1.200



491
ANELLO SERPENTE IN ORO GIALLO 18KT
anni '50/'60
testa centrata da un diamante taglio brillante
ct 0,07 circa, misura 9
peso 8,8 gr.
€ 300/500

490
ANELLO IN ORO GIALLO 18KT CON SMERALDO
anni '50/'60
taglio cabochon ct 2 circa circondato da diamanti
taglio brillante ct 1,20 circa, misura 12
peso 10 gr.
€ 1.000/1.200



492
BRACCIALE IN ORO GIALLO 14KT
anni '50/'60
composto da 7 elementi romboidali centrati da
ametiste di forma ovale, lunghezza 20,5 cm.
peso 40,1 gr.
€ 400/600



493
GIROCOLLO TUBOGAS IN ORO GIALLO 18KT
anni '50/'60
a sezione tubolare, lunghezza cm. 40
peso 54,4 gr.
€ 1.300/1.500



494
ORECCHINI IN ORO BIANCO 18KT E PERLE MABE'
anni '50/'60
una perla lievi difetti
peso 17,3 gr.
€ 500/700



495
CARLO WEINGRILL, BRACCIALE TUBOGAS A MANETTA
firmato
a manetta in oro giallo e bianco 18kt
peso 127,10 gr.
€ 3.500/4.500



496
CARLO WEINGRILL, BRACCIALE TUBOGAS A MANETTA
firmato
a manetta in oro giallo e bianco 18kt
peso 129,60 gr.
€ 3.500/4.500



497

PENDENTE CIRCOLARE IN ORO GIALLO 18KT
inciso avanti e retro con monogrammi cinesi,
completo di catena in oro giallo 18kt,
lunghezza 50 cm.
peso 42 gr.
€ 1.000/1.500



498

ANELLO IN ORO GIALLO SATINATO E BIANCO 18KT
con acquamarina taglio smeraldo ct 8.70 circa e
diamanti taglio brillante ct 1.20 circa, misura 14
peso 20.2 gr.
€ 2.000/2.200



499

BRACCIALE IN ORO GIALLO 18KT E SEI CAMMEI
anni '50/'60
sculpti in corallo rosa, chiusura in oro giallo satinato,
lunghezza cm. 18
peso 61,2 gr.
€ 700/900



500

BRACCIALE IN ORO GIALLO 18KT A MOTIVO GEOMETRICO
anni '50/'60
impresiosito da zaffiri tondi ct 1 circa, chiusura a scomparsa,
lunghezza cm. 19
peso 58 gr.
€ 1.400/1.600



502
PENDENTE A CROCE E ORECCHINI IN ORO GIALLO 18KT
anni '50/'60
con smeraldi taglio cabochon e rose di diamante, completo di
catenina in oro giallo 18kt, lunghezza cm. 45
peso 12,4 gr.
€ 300/500



501
GIROCOLLO IN ORO GIALLO 18KT E GIADEITE
a sfere di mm. 11 circa alternate a maglie circolari
in oro giallo, chiusura a gancio, lunghezza cm. 39
peso 72,9 gr.
€ 600/800



503
ANELLO IN ORO TRE COLORI 14KT CON PERLA COLTIVATA
di mm. 8 circa e ai lati rose di diamanti, misura 16
peso 7,6 gr.
€ 180/250



504
ANELLO SERPENTE IN ORO GIALLO 18KT
testa centrata da smeraldo a goccia, misura 10
peso 8,2 gr.
€ 200/300



505
PENDENTE IN CORALLO MEDITERRANEO
sculpto e intagliato a motivo di frutta
montato su oro giallo 18kt
peso 18 gr.
€ 400/600



506
COLLANA AD UN FILO DI CORALLO MEDITERRANEO
tagliato a barilotti sfaccettati disposti a gradazione con
elementi e chiusura a moschettone in oro giallo 18kt,
lunghezza cm. 60
peso 62,90 gr.
€ 1.200/1.500



507
BRACCIALE IN ORO GIALLO 18KT E CORALLO MEDITERRANEO
anni '50/'60
a sezioni rettangolari, chiusura in oro giallo, lunghezza cm. 20,5
peso 42 gr.
€ 600/800



508
ANELLO IN ORO GIALLO 18KT E CORALLO MEDITERRANEO
taglio ovale cabochon, misura 15
11.7 gr.
€ 400/600



509
CENTRALE PER COLLANA IN CORALLO MEDITERRANEO
montato su oro bianco e giallo 18kt con diamanti taglio
brillante e zaffiro taglio cabochon
peso 14,3 gr.
€ 300/500



510
COLLANA A DUE FILI DI CORALLO MEDITERRANEO
tagliato a barilotti lisci disposti a gradazione con
elementi e chiusura a moschettone in oro giallo 18kt,
lunghezza cm. 50
peso 131,8 gr.
€ 2.200/2.500



511
BRACCIALE A DUE FILI DI CORALLO MEDITERRANEO
tagliato a barilotti sfaccettati con elementi e chiusura a
moschettone in oro giallo 18kt, lunghezza cm. 19
peso 30,60 gr.
€ 600/900



513
ANELLO IN ORO GIALLO 18KT CON ONICE NERO
taglio cabochon e ai lati sezioni rettangolari in corallo
rosso mediterraneo, misura 14
peso 12 gr.
€ 300/500

512
PERCOSSI PAPA, ORECCHINI PENDENTI
firmati
in oro giallo 18kt, smalto, corallo
mediterraneo, microperline, diamanti taglio
brillante ct 0,20 circa, centrati da cammei in
onice nero raffiguranti figure femminili, una
perlina mancante
peso 24,4 cm.
€ 1.200/1.500



514
COLLANA IN ORO GIALLO 18KT
centrale pendente in oro giallo, zaffiri
ct. 4 circa e diamanti taglio huit-huit,
lunghezza cm. 53,5
peso 19,8 gr.
€ 500/700



515
ANELLO CONTRARIE' IN ORO GIALLO E BIANCO 18KT
con zaffiri taglio carrè ct 0,80 circa e diamanti taglio
brillante ct 0,70 circa, misura 16
peso 16,5 gr.
€ 700/900



516
ANELLO IN ORO ROSA 18KT CON RUBINO A CUORE
ct 1,90 circa e diamanti taglio brillante 0,25 circa,
misura 15
peso 5,6 gr.
€ 800/1.000



517
PICCOLA CORNICE IN ORO GIALLO 18KT
raffigurante l'Immacolata, cm. 4x3,5
peso 23,1 gr.
€ 400/600



518
GIROCOLLO A CUORI IN ORO GIALLO 18KT
alternati da smeraldi, rubini e zaffiri taglio cabochon,
lunghezza cm. 42
peso 28,9 gr.
€ 700/900



520
BRACCIALE MANETTA IN ORO GIALLO 18KT
con tormaline taglio carrè di diverso colore e
diamanti taglio huit-huit, diametro cm. 6
peso 41,7 gr.
€ 1.000/1.200



519
ANELLO A FASCIA IN ORO GIALLO 18KT
con rubini naturali tagliati a cuore ct 3,50 circa circondati
da diamanti taglio brillante e baguettes ct 1,55 circa,
misura 17
peso 12,1 gr.
€ 2.400/2.800



521
SPILLA FIORE ORO GIALLO 18KT
con pistilli in diamanti taglio brillante ct 0,20 circa
peso 27,3 gr.
€ 900/1.200

522
DUE COLLANE IN CORALLO SARDO GREZZO
 con chiusura in metallo, lunghezza cm. 48 cadauna
 peso 141,4 gr.
 Offerta Libera



523



523
BRACCIALE A MANETTA IN RESINA TRASPARENTE
 con pietre a simulare il turchese incastonate su elementi
 a goccia in argento, diametro 9,5 cm.
 Offerta Libera

524



524
ANELLO A CUORE IN ORO BIANCO SATINATO 18KT
 anni '50/'60
 con un diamante taglio brillante antico ct 0,30 circa
 circondato da altri brillanti, misura 17
 peso 26,2 gr.
 € 1.000/1.200

525
COLLANA AD UN FILO DI CORALLO MEDITERRANEO
 tagliato a sfere di mm. 9 circa con chiusura in oro giallo 18kt
 centrata da un corallo taglio cabochon, lunghezza cm. 64
 peso 73 gr.
 € 400/600

526



526
ANELLO A MOTIVO CONTRARIE' IN ORO BIANCO 18KT
 con pavè di diamanti taglio brillante per ct 1,20 circa, misura 13
 peso 13,6 gr.
 € 500/700



527
BRACCIALE A TRE FILI DI PERLE COLTIVATE
 anni '50/'60
 di mm. 5,5 circa alternate da elementi in oro e chiusura a
 motivo floreale in oro bianco 18kt impreziosita da rubini
 e centrata da una piccola perla, lunghezza cm. 19
 peso 32,5 gr.
 € 200/400



528
ANELLO IN ORO BIANCO 18KT E TOPAZIO CITRINO
 ovale taglio briolet circondato da diamanti taglio
 brillante ct 0,40, misura 13
 peso 4,6 gr.
 € 400/600



529
BRACCIALE IN ORO BIANCO 18KT CON RUBINI TAGLIO OVALE
 ct 16 circa alternati da diamanti taglio brillante ct 1.95 circa,
 lunghezza cm. 17
 peso 23.3 gr.
 € 2.500/2.800



530
PENDENTE A CROCE IN ORO BIANCO 18KT
 impreziosito da diamanti taglio brillante ct 0,30 circa
 e quattro rubini ovali, completo di laccio in tessuto,
 lunghezza cm. 42
 peso 35,1 gr.
 € 300/500

COLASANTI CASA D'ASTE

TERMINOLOGIA

Le affermazioni riguardanti l'autore, l'attribuzione, l'origine, il periodo, la provenienza e le condizioni dei lotti in catalogo sono da considerarsi come un'opinione personale degli esperti e degli studiosi eventualmente consultati e non un dato di fatto.

Nome artista: *l'opera, secondo la nostra opinione, è opera dell'artista.*

Attribuito a (nome artista): *l'opera, secondo la nostra opinione, è probabilmente opera dell'artista, ma non ve n'è certezza.*

Bottega di (nome artista): *l'opera, secondo la nostra opinione, è di un pittore non conosciuto della bottega dell'artista che può averla eseguita sotto la sua supervisione o meno.*

Cerchia di (nome artista): *l'opera, secondo la nostra opinione, è di un pittore non conosciuto, ma distinguibile, legato al suddetto artista, ma non necessariamente da un rapporto di allunato.*

Stile di/seguace di (nome artista): *l'opera, secondo la nostra opinione, è di un pittore, contemporaneo o quasi contemporaneo, che lavora nello stile dell'artista, senza essere necessariamente legato a lui da un rapporto allunato.*

Maniera di (nome artista): *l'opera, secondo la nostra opinione, è stata eseguita nello stile dell'artista, ma in epoca successiva.*

Da (nome artista): *l'opera, secondo la nostra opinione, è una copia di un dipinto dell'artista.*

In stile...: *l'opera, secondo la nostra opinione, è nello stile menzionato, ma di epoca successiva.*

Firmato-datato-inscritto: *secondo la nostra opinione, la firma e/o la data e/o l'iscrizione sono di mano dell'artista.*

Recante firma-data-iscrizione: *secondo la nostra opinione, la firma e/o la data e/o l'iscrizione sono state aggiunte.*

Le dimensioni date sono prima l'altezza e poi la larghezza.

TERMINOLOGY

Affirmations concerning the author, attribution, origin, period, provenance and conditions of the lot/s in the catalogue are to be considered as the personal opinion of the experts and scholars who may have been consulted and do not necessarily represent fact.

Name of the artist: *in our opinion, the work is the work of the artist*

Attributed to (name of artist): *in our opinion, the work is probably by the artist, but there is no absolute certainty.*

Workshop/studio (name of the artist): *in our opinion, the work is by an unknown painter working in the artist's workshop/studio who may or may not have undertaken the painting under the artist's supervision.*

Circle (name of the artist): *in our opinion, the work is by an unknown painter who is in some way connected or associated to the artist, although not necessarily a pupil of the artist.*

Style of/follower of (name of the artist): *in our opinion, the work is by a painter who was contemporary or almost contemporary to the artist, working in the same style as the artist, without being necessarily connected to him by an artist-pupil relationship.*

Manner of (name of the artist): *in our opinion, the work has been carried out in the style of the artist but subsequent to the period of the artist.*

From (name of the artist): *in our opinion, the work is a copy of a painting by the artist.*

In the style of...: *in our opinion, the work is in the style mentioned but from a later period.*

Signed-dated-inscribed: *in our opinion, the signature and/or date and/or inscription have been added.*

Bearing signature -date-inscription: *in our opinion, the signature and/or date and/or inscription have been added.*

The dimensions supplied are height first, followed by width

INFORMAZIONI PER CHI ACQUISTA / INFORMATION FOR BUYERS

La partecipazione all'asta implica l'integrale e incondizionata accettazione delle Condizioni di Vendita riportate di seguito su questo catalogo. Si raccomanda agli acquirenti di leggere con attenzione questa sezione contenente i termini di acquisto dei lotti posti in vendita da COLASANTI CASA D'ASTE.

Taking part in an Auction implies the entire and unconditional acceptance of the Conditions of Sale outlined in this Catalogue. Bidders are required to read carefully the section of the Catalogue containing the purchase terms of the Lots for sale by COLASANTI CASA D'ASTE.

STIME

Accanto a ciascuna descrizione dei lotti in catalogo è indicata una stima indicativa per i potenziali acquirenti. In ogni caso, tutti i lotti, a seconda dell'interesse del mercato, possono raggiungere prezzi sia superiori che inferiori ai valori di stima indicati. Le stime stampate sul catalogo d'asta possono essere soggette a revisione e non comprendono la commissione d'acquisto e l'IVA.

ESTIMATES

Beside each Lot description in the Catalogue there is an indication of the Estimate for potential Purchasers. In each case, all the Lots, in light of market interest, may achieve prices that are either superior to or inferior to the indicated Estimates. The Estimates published in the Auction Catalogue may be subject to revision and do not include the purchase commission (buyer's premium) and VAT.

RISERVA

Il prezzo di riserva corrisponde al prezzo minimo confidenziale concordato tra COLASANTI CASA D'ASTE e il venditore al di sotto del quale il lotto non sarà venduto. I lotti offerti senza riserva sono segnalati sul catalogo con la dicitura "offerta libera" e vengono aggiudicati al migliore offerente indipendentemente dalle stime pubblicate.

RESERVE

The reserve price corresponds to the minimum price agreed upon between COLASANTI CASA D'ASTE and the SELLER, beneath which the Lot will not be sold. Lots offered with no reserve are indicated in the Catalogue with the description "offerta libera". These Lots are sold to the highest Bidder independently of the published Estimates.

ESPOSIZIONE PRIMA DELL'ASTA

Ogni asta è preceduta da un'esposizione aperta al pubblico gratuitamente i cui orari sono indicati nelle prime pagine di questo catalogo. L'esposizione ha lo scopo di permettere a tutti gli acquirenti di effettuare un congruo esame dei lotti posti in vendita e di verificarne tutte le qualità, quali ad esempio, l'autenticità, lo stato di conservazione, il materiale, la provenienza, ecc

VIEWING BEFORE THE AUCTION

Each Auction is preceded by a Viewing which is open, admission free, to the public. Opening times are shown in the first few pages of this Catalogue. The Viewing enables all Purchasers to undertake an appropriate examination of the Lots for sale and to verify all aspects related to the Lot, such as authenticity, state of preservation, materials and provenance etc

STATO DI CONSERVAZIONE

Le proprietà sono vendute nel loro stato attuale. Consigliamo quindi ai potenziali acquirenti di assicurarsi dello stato di conservazione e della natura dei lotti prendendone visione prima della vendita. Gli Esperti di COLASANTI CASA D'ASTE saranno lieti di fornire su richiesta dei rapporti informativi sullo stato di conservazione dei lotti in vendita.

Le descrizioni sui cataloghi rappresentano unicamente l'opinione dei nostri Esperti e potranno essere soggetti ad eventuali revisioni che saranno comunque comunicate al pubblico durante l'Asta.

STATE OF PRESERVATION

The Lots are sold in their current state. We recommend, therefore, that potential Purchasers check the state of preservation of the Lots/s, as well as the type of Lot/s being offered, before the Sale. The Experts of COLASANTI CASA D'ASTE will be happy to provide upon request reports on the state of preservation of the Lots on sale. The descriptions in the Catalogues merely represent the opinion of our Experts and may be subject to further revisions that will, in due course, be given to the public during the Auction.

PARTECIPAZIONE ALL'ASTA

La partecipazione all'Asta può avvenire attraverso la presenza in sala ovvero attraverso offerte scritte e offerte telefoniche che COLASANTI CASA D'ASTE sarà lieta di eseguire in nome e per conto dei potenziali acquirenti. Si ricorda che il servizio è gratuito e pertanto nessun tipo di responsabilità potrà essere addebitato a COLASANTI CASA D'ASTE che non sarà responsabile per offerte inavvertitamente non eseguite o per errori relativi all'esecuzione delle stesse.

TAKING PART IN AN AUCTION

Taking part in an Auction may occur by means of the Bidder being present in the Auction Room, or by means of written or telephone Bids that COLASANTI CASA D'ASTE will gladly carry out for potential Purchasers. This service is free of charge and, therefore, COLASANTI CASA D'ASTE bears no form of responsibility for this service. COLASANTI CASA D'ASTE will, therefore, not be responsible for any Bids inadvertently mislaid or for mistakes in relation to the latter.

PARTECIPAZIONE IN SALA

Per la partecipazione in sala i potenziali acquirenti devono registrarsi e ritirare l'apposito numero di partecipazione compilando l'apposito Modulo di Partecipazione all'Asta fornendo un valido documento di identità e il codice fiscale.

BIDDING IN PERSON

In order to bid in person, potential Purchasers have to register and collect a bidding number by filling out the Bidding Form and providing a valid document of identification and tax code number.

OFFERTE SCRITTE E OFFERTE TELEFONICHE

Per la partecipazione attraverso offerte scritte e telefoniche i potenziali acquirenti devono compilare l'apposito Modulo di Offerta pubblicato in questo catalogo ed inviarlo via fax al numero +39 06 66183656 almeno 2 ore prima dell'inizio dell'asta.

E' possibile effettuare offerte on line direttamente dal sito www.colasantiaste.com previa registrazione.

Le offerte devono essere in euro e sono al netto dei diritti d'asta e degli oneri fiscali previsti dalle leggi vigenti.

Le Offerte Telefoniche saranno organizzate da COLASANTI CASA D'ASTE nei limiti della disponibilità delle linee e i collegamenti telefonici durante l'Asta potranno essere registrati.

I potenziali acquirenti collegati telefonicamente acconsentono alla registrazione delle loro conversazioni.

WRITTEN AND TELEPHONE BIDS

In order to bid by means of written or telephone Bids potential purchasers have to fill out the Bidding Form in this Catalogue and send it by fax to the number +39 06 66183656 at least TWO hours before the beginning of the Auction.

Bids must be in euro and do not include Auction commissions and charges and taxation as laid down by the Law. Written Bids are carried out on behalf of the Bidder at the lowest price possible in consideration of the reserve price and the other Bids offered.

Telephone Bids are organised by COLASANTI CASA D'ASTE according to the availability of the telephone lines being used.

Telephone calls during the Auction may be recorded.

Potential purchasers who bid by telephone consent to the recording of their conversations.

ASTA LIVE

è possibile partecipare alle aste live sul nostro sito www.colasantiaste.com nella sezione MY COLASANTI, dopo una semplice registrazione potete accedere gratuitamente al servizio che vi permetterà di ascoltare e vedere in tempo reale il banditore ed effettuare offerte per la vendita in corso.

LIVE AUCTION

You can take part in our sale going on our website www.colasantiaste.com and registering on the section MYCOLASANTI. Once registered, you will be able to watch online the live sale and bid online.

PAGAMENTO

Gli acquirenti devono effettuare il pagamento dei lotti entro 10 giorni lavorativi dalla data dell'asta tramite:

A) Contanti per un importo inferiore a 3.000,00 euro

B) Assegno circolare italiano intestato a **COLASANTI LUIGI d. i.** soggetto a preventiva verifica con l'istituto di emissione

C) Bonifico bancario intestato a : **COLASANTI LUIGI d. i.**

BANCA DEL FUCINO, SEDE DI ROMA Via Tomacelli 106 – 107, 00186, Roma

IBAN : IT 48 W 03124 03210 000000234289

SWIFT: BAFUITRRXXX

D) addebito su carta di credito/debito, eccetto American Express con un ricarico sulle carte di credito estere del 3% sull'importo totale.

PAYMENT

Purchasers have to carry out payment for the Lot/s by 10 working days from the date of the Auction by means of:

– Cash payment less than 3.000 euro.

– Circular cheque written out to **COLASANTI LUIGI d. i.**, subject to verification with the issuing institute

- Credit transfer to **COLASANTI LUIGI d. i.**

BANCA DEL FUCINO, SEDE DI ROMA Via Tomacelli 106 – 107, 00186, Roma

IBAN : IT 48 W 03124 03210 000000234289

SWIFT: BAFUITRRXXX

If paying by bank transfer, the amount received after the deduction of any bank fee and/or conversion of the currency of payment to euro must not be less than the euro amount payable, as set out on the invoice

– Debit/credit card except American Express. Please note there is a 3% surcharge on the total invoice value.

RITIRO DEI LOTTI

Gli acquirenti devono effettuare il ritiro dei lotti entro 15 giorni lavorativi dalla data dell'asta. Decorso tale termine, COLASANTI CASA D'ASTE non sarà più tenuta alla custodia né sarà responsabile di eventuali danni che possano arrecarsi ai lotti che potranno essere trasferiti in un apposito magazzino. COLASANTI CASA D'ASTE addebiterà all'acquirente i costi di assicurazione e magazzino secondo la tabella a disposizione dei clienti presso la sede. Al momento del ritiro del lotto, l'acquirente dovrà fornire a COLASANTI CASA D'ASTE un documento d'identità. Nel caso in cui l'acquirente incaricasse una terza persona di ritirare i lotti già pagati, occorre che quest'ultima sia munita di una delega scritta rilasciata dall'acquirente e di una fotocopia del documento di identità dell'acquirente. I lotti saranno consegnati all'acquirente o alla persona delegata solo a pagamento avvenuto.

In caso di ritardato ritiro dei lotti acquistati, la casa d'aste si riserva la possibilità di addebitare i costi di magazzino (per mese o frazione di mese), di seguito elencati a titolo indicativo:

€ 100 + IVA per i mobili

€ 50 + IVA per i dipinti

€ 25 + IVA per gli oggetti d'arte

COLLECTION OF LOTS

Purchasers must collect the Lot/s by 15 working days from the date of the Auction.

At the end of this span of time, COLASANTI CASA D'ASTE will not be responsible either for the custody of the Lot/s or for any damage that may occur to the Lot/s upon their removal to an appropriate warehouse. COLASANTI CASA D'ASTE will charge the Purchaser with the costs of insurance and storage as laid down in the Chart available to Customers in the headquarters of the Company. When collecting the Lot/s, the Purchaser must provide COLASANTI CASA D'ASTE with a valid document of identity. Should the Purchaser request a Third Party to collect the Lot/s already paid for, the latter should possess a piece of written permission signed by the Purchaser and a photocopy of the Purchaser's document of identity. The Lot/s are given to the Purchaser or the Third Party only upon payment having taken place. If purchased Lot/s are collected after the above-mentioned time limit the Auction House may debit the costs of storage (by month or part of a month) as follows:

100 euro + VAT for Furniture

50 euro + VAT for Paintings

25 euro + VAT for Objects

SPEDIZIONE DEI LOTTI

Il personale della COLASANTI CASA D'ASTE sarà lieto di occuparsi della spedizione dei lotti acquistati seguendo le indicazioni comunicate per iscritto dagli acquirenti e dopo che questi abbiano effettuato per intero il pagamento. La spedizione avverrà a rischio e spese dell'acquirente che dovrà manlevare per iscritto la COLASANTI CASA D'ASTE da ogni responsabilità in merito. Il nostro personale è inoltre a disposizione per valutazioni e consigli relativi a tutti i metodi di spedizione e assicurazione dei lotti.

THE SHIPPING OF LOTS

The Staff at COLASANTI CASA D'ASTE will be glad to ship Lots purchased according to written instructions given by the Purchaser, following payment of the Lot/s concerned. Shipping will be at the risk and expense of the Purchaser who, by means of a written communication, will have to subtract COLASANTI CASA D'ASTE from any responsibility concerning such an operation. Furthermore, our Staff is available for evaluations and advice in relation to the shipping methods employed and insurance of the Lot/s.

ESPORTAZIONE DEI LOTTI ACQUISTATI

Il Dlgs n. 42 del 22 gennaio 2004 regola l'esportazione di Beni Culturali al di fuori del territorio della Repubblica Italiana. Il Regolamento CEE n. 3911/92 del 9 dicembre 1992, come modificato dal Regolamento CEE n. 2469/96 del 16 dicembre 1996 e dal Regolamento CEE n. 974/01 del 14 maggio 2001, regola invece l'esportazione dei Beni Culturali al di fuori dell'Unione europea.

Per esportare fuori dall'Italia i Beni Culturali aventi più di 50 anni è necessaria la Licenza di Esportazione che l'acquirente è tenuto a procurarsi personalmente. COLASANTI CASA D'ASTE non risponde per quanto riguarda tali permessi, né può garantire il rilascio dei medesimi. COLASANTI CASA D'ASTE, su richiesta dell'acquirente, può provvedere all'espletamento delle pratiche relative alla concessione delle licenze di esportazione secondo il seguente tariffario:

- euro 250,00 + IVA per singolo lotto o per il primo di una pratica*
- euro 100,00 + IVA per gli altri lotti facenti parte della medesima pratica*

Il rimborso comprende la compilazione delle pratiche, le marche da bollo e la stampa delle fotografie a colori.

La mancata concessione delle suddette autorizzazioni non può giustificare l'annullamento dell'acquisto né il mancato pagamento, salvo diverso accordo preso prima dell'Asta con COLASANTI CASA D'ASTE.

In riferimento alle norme contenute nell'art. 8, 1° comma, lettera B, del DPR 633/72, si informano i gentili acquirenti che, nel caso in cui volessero trasportare il bene fuori dal territorio comunitario e ottenere il rimborso dell'Iva, è necessario rispettare le seguenti procedure:

- completare le pratiche doganali e il trasporto fuori dal territorio U.E. entro 3 mesi a partire dalla data di fatturazione.*
- far pervenire entro lo stesso termine la bolla doganale originale o documento equipollente direttamente a COLASANTI CASA D'ASTE.*

EXPORT OF THE LOTS PURCHASED

The Law Decree no. 42 of January 22nd 2004 regulates the export of cultural heritage and goods outside the Republic of Italy. The EU Regulation no. 3911/92 of December 9th 1992, as modified by EU Regulation no. 2469/96 of December 16th 1996 and by EU Regulation no. 974/01 of May 14th 2001, regulates the export of cultural heritage and goods outside the European Union.

In order to export outside Italy cultural heritage and goods that are over 50 years old need an Export Licence that the Purchaser has to procure for him/herself personally. COLASANTI CASA D'ASTE is not involved in the procurement of such permits and cannot therefore guarantee the relative issue of such permits. COLASANTI CASA D'ASTE, upon the request of the Purchaser, may undertake the operations necessary for the granting of the Export Licence according to the following tariffs:

- euro 250,00 + VAT for each single lot or the first lot of a series of lots*
- euro 100,00 + VAT for the stub sequent lots in a series of lots*

including form-filling, taxation stamps and photographic (colour) documentation.

Should the above-mentioned authorisation not be granted the Purchase of the Lot/s is not nullified, neither is the payment of the Lot/s, unless prior agreement with COLASANTI CASA D'ASTE was made before the Auction. With reference to the regulations contained in art. 8, 1st paragraph, letter B DPR 633/72. Purchasers have to respect the following procedures should they wish to take the Lot/s outside the European Union and claim the VAT refund: The completion of CUSTOMS forms/papers and transport outside the European Union within three months from the invoice date.

The sending – within the same term – of the ORIGINAL CUSTOMS TAXATION STAMP OR EQUIVALENT DOCUMENT directly to COLASANTI CASA D'ASTE.

DIRITTO DI SEGUITO

Con Dlgs n. 118 del 13/2/2006 è in vigore dal 9 Aprile 2006 in Italia il "Diritto di Seguito" (Droit de Suite), ossia il diritto dell'autore (vivente o deceduto da meno di 70 anni) di opere di arti figurative e di manoscritti a percepire una percentuale sul prezzo di vendita degli originali delle proprie opere in occasione delle vendite successive alla prima. Tale diritto sarà a carico del Venditore e sarà calcolato sul prezzo di aggiudicazione uguale o superiore ai 3.000,00 euro.

Tale diritto non potrà comunque essere superiore ai 12.500,00 euro per ciascun lotto. L'importo del diritto da corrispondere è così determinato:

- 4% per la parte del prezzo di vendita fino a 50.000 euro
- 3% per la parte del prezzo di vendita compresa fra 50.000,01 e 200.000 euro
- 1% per la parte del prezzo di vendita compresa fra 200.000,01 e 350.000 euro
- 0,50% per la parte del prezzo di vendita compresa fra 350.000,01 e 500.000 euro
- 0,25% per la parte del prezzo di vendita oltre i 500.000 euro

Il diritto di seguito addebitato al Venditore sarà versato dalla COLASANTI CASA D'ASTE alla SIAE in base a quanto stabilito dalla legge.

THE ARTIST'S RESELL RIGHT

The Artist's Resale Right has been in force in Italy since April 9th 2006 with the Law Decree no. 118 (13/02/2006). This represents the right of the Author/Artist (living or deceased within the previous seventy years) of figurative art works and manuscripts to perceive a percentage of the sale price of his/her original works upon those sales taking place following the initial sale of the work/s in question.

Resale Royalties will be charged to the seller where the hammer price is 3.000,00 euro or more and will not be superior to 12,500 euro per lot. The amount to be paid may thus be calculated:

4% for the sale price up to 50,000 euro.

3% for the sale price between 50,000,01 and 200,00 euro.

1% for the sale price between 200,000,01 and 350,000 euro.

0.5% for the sale price between 350,000,01 and 500,000,01 euro.

0.25% for the sale price above 500,000 euro.

The Artist's Resale Right charged to the seller will be paid by to COLASANTI CASA D'ASTE the SIAE (The Italian Society for Authors and Editors) as laid down by the Law.

AVVERTENZA

Tutti i lotti contenenti componenti elettriche vengono messi in vendita come non funzionanti e da revisionare integralmente.

COLASANTI CASA D'ASTE si manleva da qualsiasi responsabilità verso chiunque per uso improprio dei lotti venduti o per la non osservanza delle avvertenze.

Si ricorda la necessità, prima dell'utilizzo dei lotti, di far verificare da personale esperto e di fiducia dell'acquirente, il corretto funzionamento di tutte le parti elettriche.

La dicitura "...anni..." oppure la data riportata nella descrizione del lotto indica il periodo di inizio produzione del lotto in oggetto, salvo diversamente specificato.

Le immagini descrittive in catalogo e sul sito potrebbero non rappresentare fedelmente i lotti proposti in asta. La Casa d'Aste consiglia sempre la visione diretta delle opere prima di effettuare offerte.

In caso non fosse possibile visionare i lotti di persona si può richiedere un condition report per ricevere immagini aggiuntive e dettagliate degli oggetti.

NOTICE

Every lot with any electric equipment is sold as "not working" and it should be totally re-conditioned. COLASANTI CASA D'ASTE is not responsible for any incorrect, wrong use of sold lots or for any non-compliance with instructions.

The words "...year...." or the date cited in the lots description indicates the period from when the said lot was first produced, unless otherwise specified.

The descriptive image in the catalogue might not faithfully represent the lots at auction.

The Auction House always recommends directly viewing the lots before making any bids. In case it is not possible to directly view the lots in person, a bidder may request a condition report in order to receive additional and detailed images of the lot/s.

CONDIZIONI DI VENDITA

- Art. 1 I lotti sono posti in vendita in locali aperti al pubblico dalla Colasanti Casa d'Aste, che agisce quale mandataria in esclusiva in nome proprio e per ciascun venditore ai sensi dell'art. 1704 cod. civ. Gli effetti della vendita influiscono sul venditore e la Casa d'Aste non assume nei confronti dell'acquirente o di terzi in genere altra responsabilità oltre quella ad essa derivante dalla propria qualità di mandataria.
- Art. 2 Gli oggetti vengono aggiudicati al migliore offerente e si intendono immediatamente regolati per cassa; il banditore conduce l'asta partendo dall'offerta che considera adeguata, in funzione del valore del lotto e delle offerte concorrenti. Il banditore può fare offerte nell'interesse del venditore fino al raggiungimento del prezzo di riserva.
- Art. 3 In caso di contestazione tra più acquirenti, l'oggetto disputato verrà, a insindacabile giudizio del banditore, rimesso in vendita nel corso dell'asta stessa e nuovamente aggiudicato. La Casa d'Aste non accetterà trasferimenti a terzi di lotti già aggiudicati e riterà unicamente responsabile del pagamento l'acquirente; la partecipazione all'asta in nome e per conto di terzi potrà essere ammessa previo deposito di una procura autenticata e di adeguate referenze bancarie, almeno tre giorni prima dell'asta.
- Art. 4 Il banditore durante l'asta ha facoltà di abbinare e separare i lotti ed eventualmente variare l'ordine di vendita. Lo stesso potrà, a proprio insindacabile giudizio, ritirare i lotti qualora le offerte in asta non raggiungano il prezzo di riserva concordato tra la Casa d'Aste e il venditore.
- Art. 5 Al fine di migliorare le procedure d'asta tutti i potenziali acquirenti sono tenuti a registrarsi prima dell'inizio dell'asta presentando un documento di identità valido. Le offerte scritte sono valide qualora pervengano alla Casa d'Aste almeno un'ora prima dell'inizio dell'asta. Nel caso in cui la Casa d'Aste riceva più offerte scritte di pari importo per un identico lotto ed esse siano le più alte risultanti dall'asta per quel lotto, quest'ultimo sarà aggiudicato al soggetto la cui offerta sia pervenuta per prima alla Casa d'Aste. Le richieste di partecipazione telefoniche saranno ritenute valide purché vengano confermate per iscritto tramite fax e la Casa d'Aste non assume, ad alcun titolo, alcuna responsabilità nei confronti del richiedente in merito alla mancata effettuazione del collegamento. In caso di offerte identiche l'offerta orale in sala prevarrà su quella scritta o quella telefonica.
- Art. 6 L'acquirente è tenuto a pagare in ogni caso, oltre al prezzo di aggiudicazione, la commissione d'acquisto pari al 22% iva inclusa per ciascun lotto.
- Art. 7 Il trasporto dei lotti acquistati avverrà a rischio e spese dell'acquirente. La Casa d'Aste non è responsabile per danneggiamenti dovuti al trasporto. L'acquirente potrà tuttavia tutelarsi stipulando con il vettore una garanzia assicurata contro tutti i rischi del trasporto. In ogni caso l'acquirente sarà comunque tenuto a corrispondere alla Casa d'Aste il costo dell'imballaggio. Se l'acquirente non effettuasse il ritiro dei lotti acquistati a partire dal 15° giorno successivo alla vendita, la Casa d'Aste sarà a disposizione di immagazzinarli a rischio e spese dell'acquirente. Il magazzino è stabilito in 20 euro alla settimana per ogni lotto.
- Art. 8 Tutte le aste sono precedute da un'esposizione al fine di permettere un esame approfondito circa l'autenticità, lo stato di conservazione, la provenienza, il tipo e la qualità degli oggetti. Dopo l'aggiudicazione né la Casa d'Aste né i venditori potranno essere ritenuti responsabili per i vizi relativi allo stato di conservazione, all'errata attribuzione, all'autenticità e alla provenienza degli oggetti.
- Art. 9 Nel caso in cui dopo la vendita all'asta un lotto risulti una contraffazione, ovvero un'intenzionale imitazione, creata successivamente all'opera originale, a scopo d'inganno sull'epoca, sulla paternità e sull'origine del lotto, la Casa d'Aste rimborserà all'acquirente, previa restituzione del lotto, l'ammontare totale dovuto nella valuta in cui è stato pagato dall'acquirente. L'obbligo della Casa d'Aste è sottoposto alla condizione che, non più tardi di trenta giorni dalla data della vendita, l'acquirente comunichi alla Casa d'Aste per iscritto i motivi per i quali ritiene che il lotto sia una contraffazione e che l'acquirente sia in grado di riconsegnare alla Casa d'Aste il lotto libero da ogni rivendicazione e pretesa da parte di terzi, nelle stesse condizioni in cui si trovava alla data della vendita e accompagnato dalla relazione di almeno un esperto indipendente e di riconosciuta competenza in cui siano spiegate le ragioni che inducono a ritenere il lotto una contraffazione.
- Art. 10 Per le opere dei secoli XX e XXI la vendita avviene sulla base della documentazione e delle certificazioni espressamente citate in catalogo nelle relative schede. Nessun altro diverso certificato, perizia od opinione, presentati a vendita avvenuta, potrà essere fatto valere come motivo di contestazione alla Casa d'Aste dell'autenticità di tali opere.
- Art. 11 Le opere già dichiarate di importante interesse ai sensi dell'art. 6 D.L. 29/10/99 n. 490 sono indicate come tali nel catalogo o segnalate durante la vendita. Su tali opere lo Stato Italiano può esercitare il diritto di prelazione entro il termine di 60 giorni dalla comunicazione dell'avvenuta vendita; la vendita, pertanto, avrà efficacia solo dopo che sia trascorso tale termine. Nel caso in cui il diritto di prelazione venga effettivamente esercitato l'aggiudicatario avrà il diritto al rimborso delle somme già pagate.
- Art. 12 L'esportazione dal territorio della Repubblica Italiana di un lotto, in particolare per le opere aventi più di cinquant'anni, è soggetta alle norme contenute nel D.L. 29/10/99 n. 490 (art. 65-72). Il rilascio dei relativi attestati di libera circolazione è a carico dell'acquirente. Il mancato rilascio o il ritardo nel rilascio di una qualsiasi licenza non costituisce una causa di risoluzione o di annullamento della vendita, né giustifica il ritardato pagamento da parte dell'acquirente dell'ammontare totale dovuto.
- Art. 13 Il presente regolamento viene accettato tacitamente da quanti concorrono alla presente vendita all'asta.
- Art. 14 Le presenti Condizioni di Vendita sono regolate dalla legge italiana. Ogni controversia che dovesse sorgere in relazione all'applicazione, interpretazione, ed esecuzione delle presenti condizioni è esclusivamente devoluta al Foro di Roma.

CONDITIONS OF SALE

- Art. 1 The objects may sold in Lots individually according to the final opinion of the Colasanti Casa d'Aste, which acts simply as Agent in the name and interests of each Seller as relates to art. 1704 cod. civ. The sale concerns the Purchaser and the Seller. Colasanti Casa d'Aste does not assume any responsibility in relation to the Purchaser, the Seller or any Third Party concerned.
- Art. 2 The objects are sold to the highest bidder. The Auctioneer starts the auction beginning with the bid that s/he believes to be the most opportune, based upon both the value of the lot/s as well as the competing bids. The Auctioneer may make further bids or in response to other bids, until the reserve price is reached.
- Art. 3 In the case of any dispute between more than one Purchaser, the Auctioneer has the right to cancelling the sale of the item, or reoffering and reselling the object in the same sale. Each transfer to Third Parties of the lot/s purchased does not become the responsibility of the Auction house which considers the Purchaser as the sole person/s responsible for payment. Bidding at an auction in the name of and for a Third Party may be accepted by the Auction house only after sufficient bank references as well as power of attorney have been received by the Auction house at least three days before the auction.
- Art. 4 The Auctioneer, during the auction, may group together or separate lot/s and vary the order of the sale. The Auctioneer may, and his/her decision is final, withdraw lot/s that do not reach the reserve price agreed upon between the Auction house and the Seller.
- Art. 5 In order to guarantee the highest levels of transparency during the auction for all those who intend to make bids, prospective Bidders are required to fill out a participation form with personal information and consign a valid document of identification. The Auction house may accept written bids if they are received at least one hour before the beginning of the auction. Should there be more than one written offer with the same value, and are they not beaten by bids made in the auction room or telephone bids, the Auction house will consider the Purchaser to be the one who made the bid first. Telephone bidding requests will be accepted if confirmed and received at least one hour before the beginning of the sale. The Auction house do not accept liability for errors and omissions in connection with telephone bidding arising from circumstances beyond our reasonable control. Should there be a case of identical bids, the oral bid in the room will prevail upon the written or telephonic bid.
- Art. 6 The Purchaser will pay the Auction house a sum equivalent to 22% of the hammer price including VAT, for each lot.
- Art. 7 The shipping of the purchased lot/s is in the risk and expense of the Purchaser. The Auction house is in no case liable for damages relating to the transport, against which the Purchaser may, however, stipulate with the carrier an insurance guarantee against all risks of transport. In any case the Purchaser has to pay the Auction house still the packing costs for the lot/s. If the Purchaser should not collect the lot/s within fifteen working days after the sale, the Auction house will keep them at the risk and expense of the Purchaser in the Auction house and will charge storage costs which are 20€ for each lot per week.
- Art. 8 The Auction will be preceded by a public viewing of the objects in order to allow for a careful examination (the authenticity, the state of preservation, the provenance, the type and the quality) of the objects on behalf of aspiring Bidders. Following the Purchase, no one will be able to dispute or criticise the Auction house or the Sellers for lack of any quality in reference to object being auctioned, like indications relative to the state of conservation, wrong attribution, authenticity and provenance.
- Art. 9 If it turns out after the sale that a lot is a forgery, intentionally created after the original object, the Auction house, may recompense the Purchaser the total amount of the acquisition in the value in which it was paid, after the restitution of the lot. The Purchaser must give written notice of claim within thirty days from the date of the auction. The Purchaser must also return the Lot to the Auction house in the same conditions as at the time of the sale, accompanied by at least one certification of one independent expert.
- Art. 10 The sale of objects from the XX and XXI century is based on the explicitly indicated certification in the catalogue. No other certification, survey or opinion, introduced after the completed sale will be valid as a protest of authenticity of the object.
- Art. 11 Objects declared of importance according to art. 6 D.L. 26/10/99 n. 490 are indicated as such in the catalogue, or are nominated as such during the sale. The Italian State may exercise on this objects its right of pre-emption within 60 days after the completed Sale; therefore the sale will be effective after this period. In the case the Italian State exercises the right of pre-emption, the Purchaser will have the right of recompense of the sum already paid.
- Art. 12 The exportation of the lot/s from the Republic of Italy, especially objects older than 50 years, is subjects to the regulations contained in D.L. 26/10/99 n. 490 (art. 65-72). The fact that the Purchaser wishes to apply for an export licence does not affect his or her obligation to make the payment immediately after the sale nor the right of the Auction house to charge storage. It also does not give the right to the Purchaser of cancellation of the sale.
- Art. 13 These rights and obligations are accepted automatically by all those individuals who take part in the sale.
- Art. 14 These Conditions of Sale and any matters connected with them shall be governed and interpreted by the laws of Italy. Every dispute regarding the application, interpretation and execution of the present Conditions of Sale are exclusively assigned to the Court of Rome.

Colasanti

CASA D'ASTE

MODULO OFFERTE

Cognome Nome

Indirizzo

Città Cap Stato

Tel/Fax E-mail

Documento/N° data e luogo di emissione

Nato a data

C.F./P.I.

Con la presente autorizzo Colasanti Casa d'Aste ad effettuare offerte per mio conto per i lotti sotto indicati fino al prezzo massimo (escluso commissioni d'asta) da me indicato per ciascuno di essi e mi impegno ad acquistare i lotti sottoindicati alle condizioni di vendita pubblicate in catalogo.

Lotto	Descrizione	Offerta massima in € o recapito telefonico

Data

Firma

Inviare il modulo offerte entro un'ora dall'inizio dell'asta unitamente a una fotocopia di un documento di identità al numero fax +39 06.66.18.36.56 o per email a info@colasantiaste.com

Non possiamo accettare offerte sotto il prezzo minimo di stima

La richiesta di partecipazione telefonica implica l'accettazione di offerta del prezzo base.



Colasanti

CASAD'ASTE


Asta 14 giugno 2017

Via Aurelia 1249 - Roma



ARTE MODERNA E CONTEMPORANEA

ARREDI DA UNA COLLEZIONE VERSACE HOME

An abstract artwork featuring vertical stripes of various colors including orange, blue, purple, and red, set against a dark red background. The stripes have a textured, slightly irregular appearance, suggesting a layered or torn paper effect.

I nostri esperti sono a disposizione
per effettuare valutazioni di opere
da inserire nelle nostre prossime aste

Per info +39 06 66 18 32 60
valutazioni@colasantiaste.com



Finito di stampare nel mese di aprile 2017





colasantiaste.com